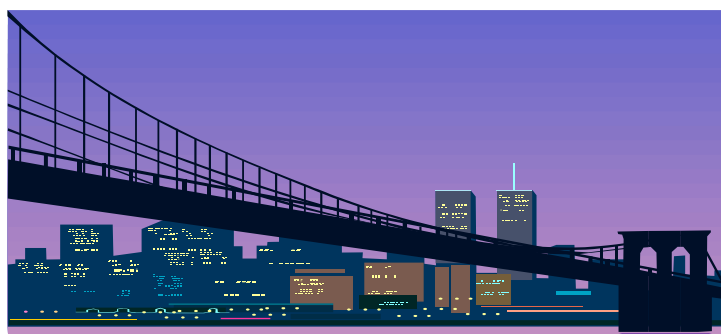


1. Площадь России – 17 075 400 км², а площадь США – 9 372 610 км². На сколько квадратных километров площадь России больше площади США?

2. В столице США Вашингтоне проживает 4 923 000 человек, а в столице России Москве – на 4 184 000 человек больше. Сколько всего человек проживает в Вашингтоне и Москве?

3. Первая линия московского Метрополитена начала работать в 1935 году. Сколько лет перевозит пассажиров московское метро?



4. Один из самых крупных цепных мостов Европы – Крымский мост в Москве. Его длина – 671 метр, а периметр – 1408 метров. Найдите площадь этого моста.

5. Ледники на всей Земле занимают площадь 16 000 000 км². Если начертить квадрат с такой же площадью, то каков будет его периметр?



6. На Камчатке 28 действующих вулканов, что на 132 вулкана меньше, чем недействующих. Сколько всего вулканов на Камчатке?

7. Пирамида фараона Хеопса – самая высокая египетская пирамида. Каждая из ее сторон в длину составляет 233 метра. Каковы периметр и площадь этого чуда света?

8. В 1712 году Петр I перенес столицу России в Санкт-Петербург, а в 1918 году после Октябрьской революции столицей снова стала Москва. Сколько лет столицей России был город Санкт-Петербург?

9. Общая длина самых длинных рек мира Нила, Амазонки и Янцзы составляет 19 148 километров. Длина Нила и Амазонки – 13 118 км, длина Амазонки и Янцзы – 12 748 км. Найдите длину каждой реки.



10. Площадь Польши – 312 685 км². Под $\frac{3}{5}$ общей площади Польши находятся залежи соли. Под какой частью Польши нет солевых запасов?

11. Высота горы Азии Эверест – 8 848 км, а высота европейской горы Эльбрус – 5 642 км. На сколько километров высота Эльбруса меньше высоты Эвереста?

12.



13. Площадь княжества Монако составляет 2 км². Население Монако – 34 000 человек. Какова средняя плотность населения в Монако?

14. На Луне любое тело весит в 6 раз меньше, чем на Земле. Сколько килограммов будет весить на Луне космонавт, масса которого на Земле составляет 72 кг?

15. Индустриальный центр Италии Неаполь был основан древними греками 2 600 лет назад. Сколько дней назад был основан город Неаполь?

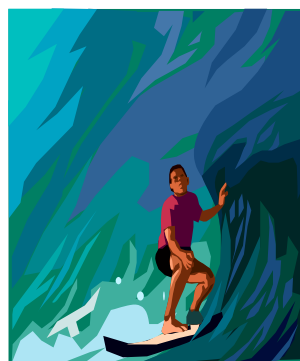
16. Чтобы заполнить чашу Байкала, все реки мира должны были бы в течение $\frac{2}{3}$ года отдавать свои воды. Сколько это месяцев?

17. Через реку Урал строится мост шириной 20 метров. Его периметр – 700 метров. Трогуары занимают $\frac{1}{6}$ часть моста. Найдите площадь проезжей части.

18. Лондон – первый город в мире, в котором появилось метро. Лондонская подземка была открыта в 1863 году. Сколько лет работает Лондонское метро?

19. Москва была основана в 1147 году, а первый Московский Кремль был построен через 9 лет после основания Москвы. Сколько лет одной из достопримечательностью России является Московский Кремль?

20. Мировой океан состоит из 4 океанов и 37 морей. В Северном Ледовитом океане на 3 моря меньше, чем в Тихом океане и на одно море больше, чем в Атлантическом океане. В Индийском океане на 4 моря меньше, чем в Атлантическом океане. Сколько морей в каждом океане?



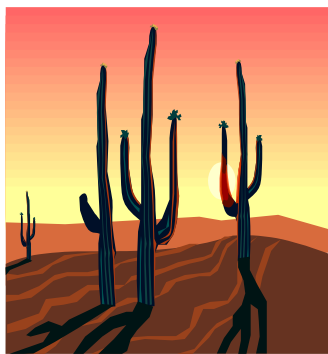
21. 372 000 000 человек говорят по-испански, на английском языке говорят на 98 000 000 человек больше, а на китайском – на 258 000 000 человек больше, чем на испанском и английском языках вместе. Сколько человек говорят на китайском языке?

22. Урожайность ячменя во Франции – 45 ц с 1 га, это на 14 ц меньше, чем в Нидерландах и на 26 ц больше, чем в России. Какова урожайность ячменя в Нидерландах и в России?



23. В России и в Японии употребляют для заварки по 3 г чая в день, в Турции – в 2 раза больше, чем в России, а в Великобритании в 3 раза больше, чем в Японии. Какова потребность чая на душу населения в Турции и в Великобритании за год (365 дней)

24.



Самый засушливый материк Австралия имеет площадь 7 682 300 км². 2/3 её территории занимают пустыни. Какова площадь территории Австралии, незанятая пустынями?

25. В Московском Кремле есть царь-колокол и царь-грамота. Царь-грамота в 5 раз легче царя колокола. Какова их масса в отдельности, если общая масса 240 т?

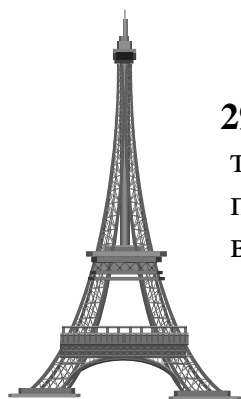
26. Длина Панамериканского шоссе – 33 000 км, а самого длинного ущелья Гранд - Каньон (штат Аризона, США) – 349 км. На сколько длиннее Панамериканское шоссе?



27. Самое глубокое озеро в России – Байкал. Оно имеет глубину 1940 м, а самое глубокое ущелье Хеллс-Каньон (штат Айдахо, США) – 2400 м. На сколько глубже ущелье в США?



28. Длина Днепра 2200 км, это на 850 км больше, чем длина Днестра. Какова длина Днестра?



29. Высота Московского университета 240 м, а высота Эйфелевой башни почти 300 м. На сколько метров выше Эйфелева башня?

30. Длина Нила в Африке – 6670 км, Енисей короче на 1130 км, а Волга короче Енисея на 2010 км. Какова длина Волги?



31. Высота Эвереста – 8848 м, он выше Эльбруса на 3215 м, а высота Белухи, что в Алтае, на 1127 м меньше, чем высота Эльбруса. Какова высота Белухи?

32. Самый высокий небоскреб в мире на Тайване – 508 м, он выше небоскреба в Малайзии на 56 м. Какова высота небоскреба в Малайзии?

33. Длина реки Лена, что течет в Сибири – 4400 км, Обь длиннее Лены на 750 км, а Обь с Иртышем еще длиннее на 260 км. Какова длина Оби с Иртышем?

34. У некоторых племен Африки в качестве денег использовались раковины каури. Крестьянин из племени ибо купил на базаре 2 топора по 300 каури, для жены матери на платье за 400 каури, а также 2 куска европейского мыла. Сколько стоил кусок мыла, если на все покупки он потратил 1100 раковин каури?

35. На Земле есть гора Олимп. Она в 2 раза ниже горы Эльбрус. Но на других планетах также есть горы. На планете Марс имеется гора Олимп высотой 20 км. Земной Эльбрус составляет $\frac{3}{10}$ высоты марсианского Олимпа. Найдите высоту гор.




36. Лёд в виде ледников на Земле занимает площадь 16 000 000 км², но лёд находится и под землей, занимаемая площадь в 2 раза больше, чем ледники. А айсберги, если их собрать вместе, займут площадь на 32 000 000 км² больше, чем подземные льды. Какова площадь каждого из видов ледяных покровов?



38. Ширина Ниагарского водопада 914 м, а высота, с которой падает вода, 50 м. Водопад Виктория в Африке шире Ниагарского на 886 м, а площадь стены падающей воды на 170 300 м² больше. Какова высота водопада Виктория?

39. Длина береговой линии Северной Америки 60 000 км, что в 2 раза больше длины береговой линии Африки. Какую площадь имели бы квадраты с такими же периметрами?

40.  Основная площадь планеты Земля покрыта морями и океанами. В Северном полушарии $\frac{3}{5}$ поверхности занимает вода, а в Южном полушарии $\frac{1}{5}$ поверхности занимает суша. Площадь поверхности Земли 510 000 000 км².

Найдите площади суши и воды в каждом полушарии.

41. «Великан» - самый крупный гейзер в Долине гейзеров. Через каждые 2 часа 46 минут он выбрасывает сорокаметровые струи пара и воды. Сколько выбросов сделает гейзер за сутки?

42. В Северной Италии добывают йод из подземных вод. В литре воды содержится $\frac{1}{2}$ г йода. Сколько надо переработать литров воды, чтобы добыть 1 т йода?

43. В городе Паццуоли, близ Неаполя, 2200 лет назад построили рынок. Участок земли вместе с рынком опускался на 12 мм в год. За 1000 лет рынок оказался под водой на глубине 6 метров. На какой высоте над морем был построен рынок?



43. От побережья Франции к берегам Англии под проливом Ла-Манш протянулся железнодорожный тоннель длиной 50 км. Он состоит из двух тоннелей для поездов и одного технического – для обслуживания и ремонта тоннелей. Ширина каждого тоннеля 7 метров. Какова общая площадь всех трех тоннелей под Ла-Маншем?

44. Смерч – самый сильный атмосферный вихрь. Он «всасывает», как пылесос, всё, что попадает по дороге. Такой вихрь в 1904 году в Москве оставил след шириной 80 м и площадью 3 200 000 м². Каков периметр этого следа?



45. На Луне есть диковинки. Одна из них – громадная расщелина, пересекающая лунные горы. Её назвали Альпийская долина. Ширина долины 10 км, длина – в 12 раз больше. Другая диковинка – Прямая стена высотой 500 м. Площадь боковой стороны Прямой стены на 1145 км² меньше площади долины. Найдите длину Прямой стены.

46. Протяженность реки Амазонки около 7000 км, а бассейн (территория, с которой стекают ручьи и реки в Амазонку) имеет площадь около 7 000 000 км². Найдите ширину бассейна Амазонки и его периметр.

