



УПРАВЛЕНИЕ ОРГАНИЗАЦИИ ОБЕСПЕЧЕНИЯ ОБЩЕСТВЕННОЙ БЕЗОПАСНОСТИ НА ОБЪЕКТАХ ТРАНСПОРТА МВД РЕСПУБЛИКИ БЕЛАРУСЬ

И Н Ф О Р М И Р У Е Т:

Воздушный транспорт, ввиду специфической деятельности, сам по себе является потенциальным источником опасности, а если в его деятельность вмешаться незаконными агрессивными действиями, то потенциальная опасность становится реальной с тяжелейшими последствиями.

В последнее время участились случаи использования гражданами относительно новых, нетипичных средств посягательств на безопасность полетов, среди которых можно выделить лазерные излучатели или так называемые указки. Воздействуя подобными приборами на лиц, управляющих различными транспортными средствами, будь то самолет, поезд или автомобиль, можно причинить смерть и вред здоровью значительного числа лиц.

Опасность ослепления состоит в том, что пилот самолета теряет на несколько секунд пространственное ориентирование. При этом заход на посадку является одним из самых ответственных моментов полета. Поэтому лазер негативно влияет на безопасность полета. Опасность, которой подвергаются пассажиры, находясь в самолете, и лица, им управляющие, выше по сравнению с опасностью, которой подвергались бы граждане в результате хулиганских действий, совершенных в других общественных местах.

З А П О М Н И Т Е:



- никогда не направляйте лазерный луч на самолет, поезд, автомобиль или на граждан и животных, так как это может повлечь ослепление или ожоги;
- ослепление экипажей самолетов при помощи лазерного излучения и вызванные этим действием негативные последствия влекут ответственность в соответствии с законодательными актами Республики Беларусь.

Если Вы стали свидетелем или очевидцем данного противоправного деяния незамедлительно сообщите об этом в ближайший орган внутренних дел или по телефону 102.

НА СТРАЖЕ ПРАВОПОРЯДКА

ЖЕЛЕЗНАЯ ДОРОГА И ПОДРОСТОК

Запрещено!



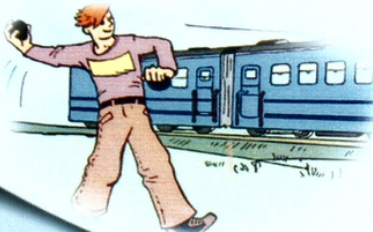
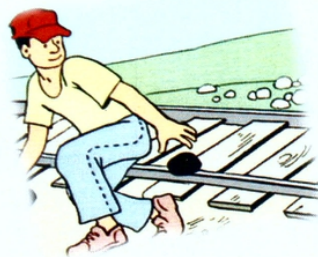
Ходить по
железнодорожным
путям

Перебегать
железную дорогу
перед идущим поездом



Подлезать под
поезд

Подкладывать
посторонние предметы
на рельсы



Бросать посторонними
предметами в поезда

Управление организации
обеспечения общественной безопасности
на объектах транспорта МВД Республики Беларусь

Железная дорога является зоной повышенной опасности!

ПАМЯТКА

Для школьников по мерам личной безопасности при нахождении на железнодорожных путях.

ЗАПРЕЩАЕТСЯ!



Ходить по железнодорожным путям в неустановленных местах.

Перебегать путь перед поездом.



Пролезать под вагоны для прохода через путь (так как поезд может тронуться, что приведет к страшным последствиям).

Прыгать с платформы (можно попасть под приближающийся поезд и получить травму при падении).

Бросать снежки и камни в окна поездов. От этого машинист может потерять способность вести поезд и может пострадать пассажир.



Играть и кататься вблизи железнодорожной линии.

Слушать плеер и говорить по телефону, так как можно не услышать сигналы приближающегося поезда и объявления диктора.



Центральная дирекция управления движением – филиал ОАО "РЖД"