

**Каждый ребенок  
должен знать:**

**у края платформы**

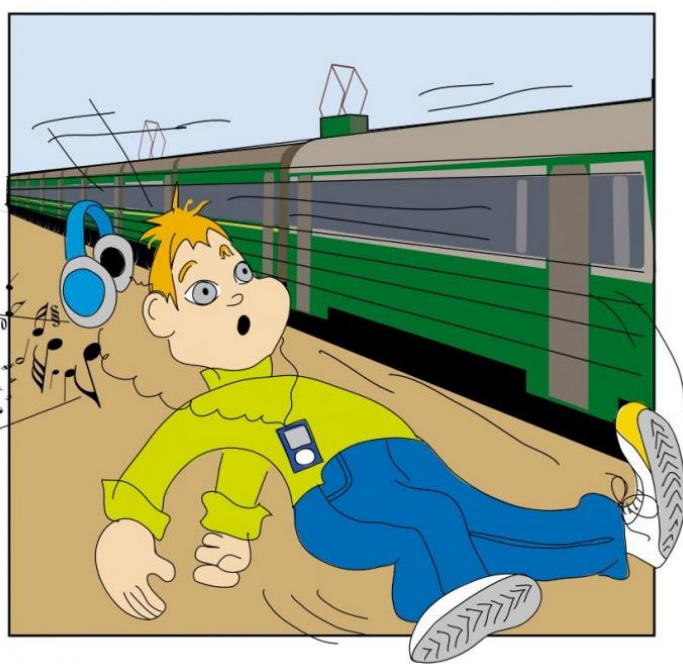
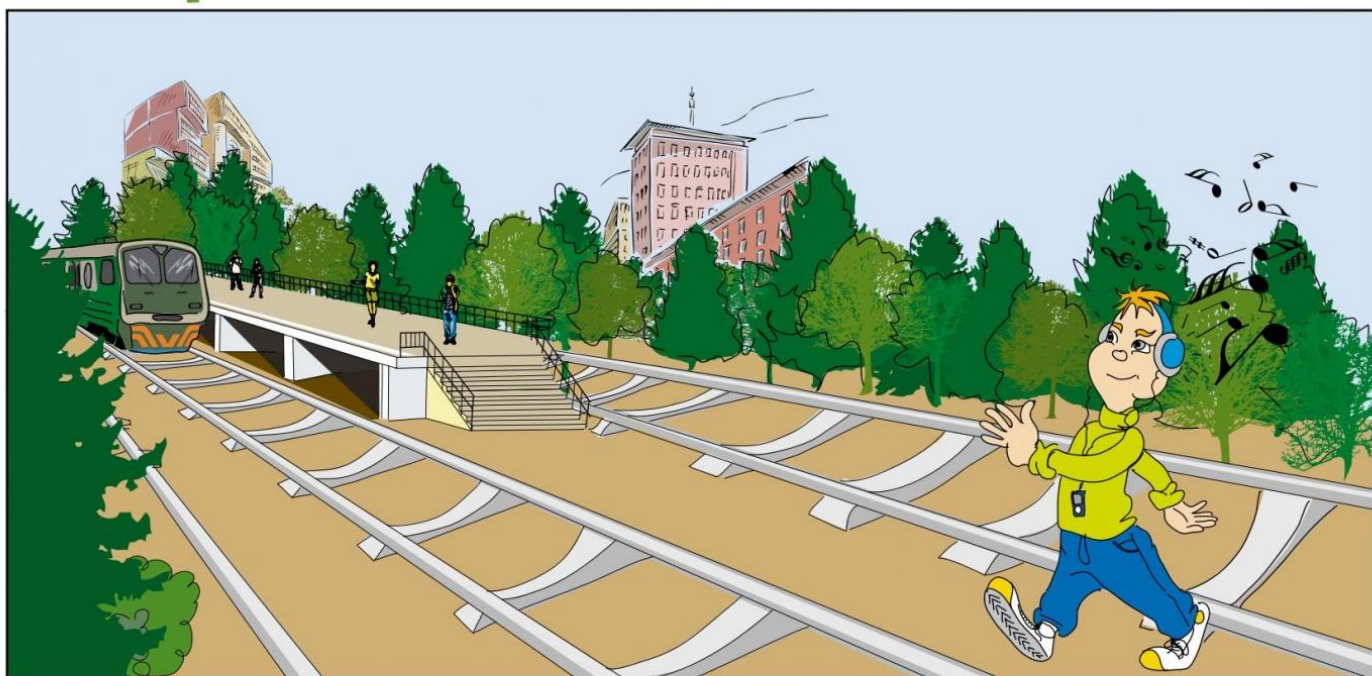
**ОПАСНО  
играть**



# К

огда подходишь к железной дороге, обязательно **сними наушники.**

Из-за громкой музыки ты можешь **не услышать шум приближающегося поезда.**





**ЗАПРЕЩАЕТСЯ**

**ВНИМАНИЕ!**  
**Железная дорога - зона**  
**повышенной опасности**

Соблюдение правил личной безопасности  
и осторожность позволят избежать  
несчастных случаев на железной дороге

*БЕЗОПАСНОСТЬ - ПРЕВЫШЕ ВСЕГО*



Управление организации  
обеспечения общественной безопасности  
на объектах транспорта МВД

# НА СТРАЖЕ ПРАВОПОРЯДКА

## ЖЕЛЕЗНАЯ ДОРОГА И ПОДРОСТОК

### Запрещено!



Ходить по  
железнодорожным  
путям;

Перебегать  
железную догогу  
перед идущим поездом;



Подлезать под  
поезд;

Подкладывать  
посторонние предметы  
на рельсы;



Бросать посторонними  
предметами в поезда.



## **ПАМЯТКА** **о правилах нахождения на** **объектах железнодорожного** **транспорта**

Железная дорога является зоной повышенной опасности.

### **При нахождении на железнодорожных путях ЗАПРЕЩАЕТСЯ :**

- Подлезать под подвижным составом, пассажирскими платформами, перелезать через автосцепные устройства;
- Заходить за ограничительную линию у края пассажирской платформы;
- Устраивать различные подвижные игры;
- Бежать по пассажирской платформе рядом с прибывающим или отправляющимся поездом;
- Прыгать с пассажирской платформы на железнодорожные пути;
- Подниматься на опоры и специальные конструкции контактной сети и воздушных линий и искусственных сооружений;
- Приближаться к оборванным проводам;
- Подходить к вагонам до полной остановки поезда;
- Прислоняться к стоящим вагонам;
- Осуществлять посадку и (или) высадку во время движения;
- Стоять (кататься) на подножках и переходных площадках подвижного состава;
- Высовываться из окон вагонов и дверей тамбуров;
- Подниматься на крышу железнодорожного подвижного состава;

Переходить через железнодорожные пути допускается только в установленных и оборудованных для этого местах.

**Помните, что поезд мгновенно остановить невозможно!**

### **РЕБЯТА !**

**Берегите свою жизнь! Не нарушайте правила безопасности при нахождении на железнодорожных путях. Остановите своего товарища, который пренебрегает опасностью и рискует своей жизнью.**





**ПОМНИТЕ – ЧТО ЖЕЛЕЗНАЯ ДОРОГА ЭТО НЕ МЕСТО ДЛЯ ИГР,  
А ЗОНА ПОВЫШЕННОЙ ОПАСНОСТИ, ГДЕ ЦЕНА  
НЕВНИМАТЕЛЬНОСТИ - ВАША ЖИЗНЬ И ЗДОРОВЬЕ**

Железная дорога – это зона повышенной опасности, где главным травмирующим фактором был и остается наезд подвижного состава, высокое напряжение в контактном проводе. Отсюда следует, что нахождение детей и подростков в зоне железной дороги может быть смертельно опасно.

Однако, пренебрегая существующим запретом, некоторые ребята самостоятельно находятся на железнодорожных путях, цепляются за автосцепки и подножки вагонов. Шалость не остается безнаказанной, дети и подростки получают травмы различной тяжести и, как правило, остаются инвалидами.

**ПОМНИТЕ – ЧТО ИГРЫ НА ЖЕЛЕЗНОДОРОЖНЫХ ПУТЯХ  
ПРИВОДЯТ К ТРАГЕДИИ**

Каждый гражданин, попавший на железную дорогу, должен помнить о своей безопасности и защитить себя, помня основные правила нахождения на пути:

- не стоять близко к краю платформы при приближении поезда;
- переходить пути в строго отведенных для этого местах;
- пешеходы должны переходить железнодорожные пути только в установленных местах, пользуясь при этом пешеходными мостами, тоннелями, переездами.

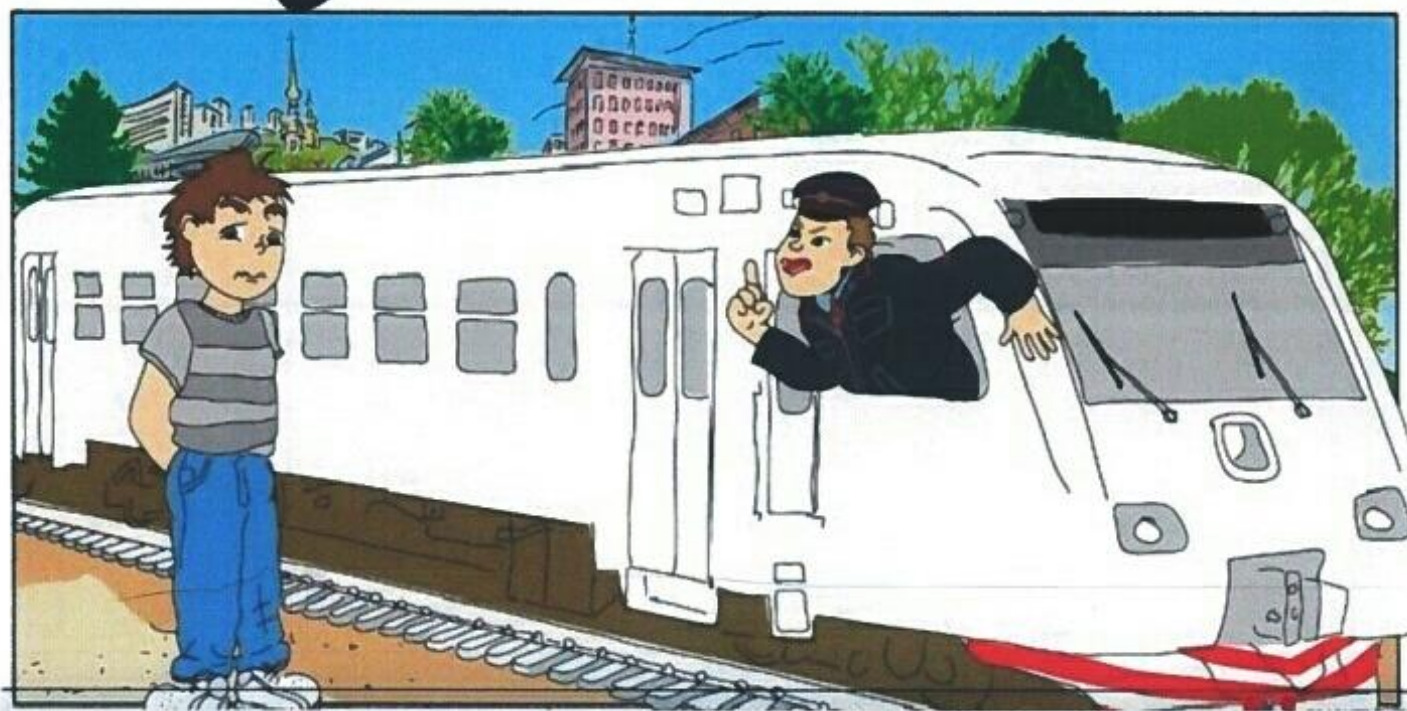
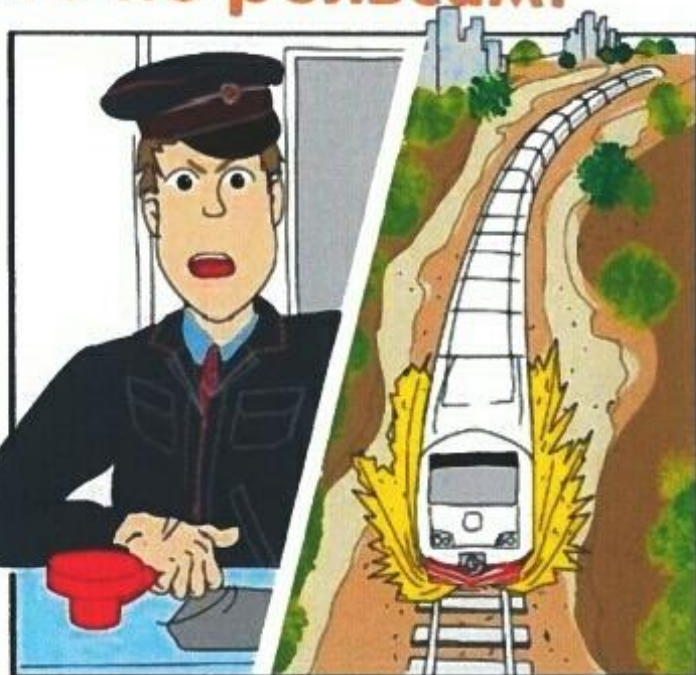
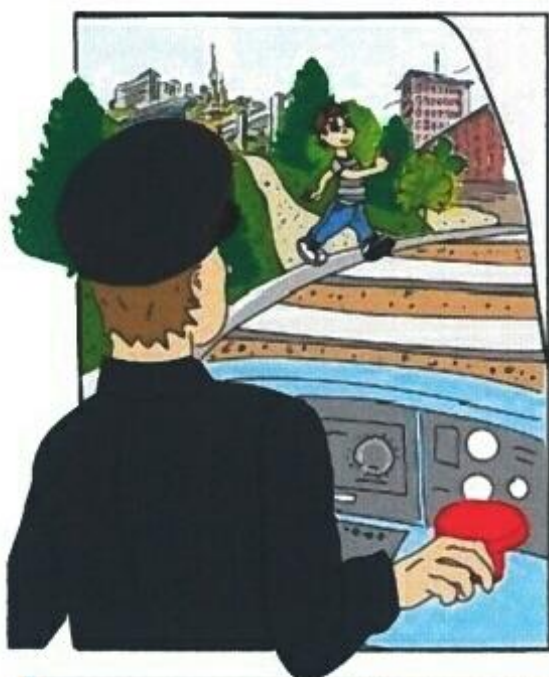
- на станциях, где нет мостов и тоннелей, граждане должны переходить железнодорожные пути по настилам, или в местах, где установлены указатели;

# Н

е ходи по путям!

Тормозной путь поезда —  
до 1 километра.

Машинист не успеет оста-  
новить состав, даже если заметит  
человека, идущего по рельсам.





# Торопись медленно!!!

(Император Август (63 до н. э. — 14 н. э.)



*В истекшем году ВСЕ  
дорожно-транспортные происшествия  
на железнодорожных переездах  
совершены по причине  
нарушения водителями правил  
дорожного движения*



**НЕ НАРУШАЙ!**



Управление организации общественной безопасности на объектах транспорта МВД





**Нельзя переходить пути  
в неподобающем месте!**