

Выпускающая кафедра

Лесных машин, дорог и технологий
лесопромышленного производства

<https://www.belstu.by/faculties/lid/lmitlz.html>



Кафедра тесно сотрудничает с зарубежными университетами и ежегодно организует проведение летних школ и образовательных программ совместно с Латвийским университетом естественных наук, Техническим университетом в Зволене, Варшавским университетом естественных наук, Национальным лесотехническим университетом Украины и др.

Кафедра располагает всеми необходимыми научными и учебными лабораториями, оснащёнными современным оборудованием.

При обучении студентов используются современные подходы и способы, основанные на применении инновационных образовательных технологий.

Имеется широкая база практик в лесохозяйственных учреждениях, на лесопромышленных и деревообрабатывающих предприятиях, где студенты закрепляют полученные теоретические знания, проходят производственные практики, выполняют дипломные про-

Желаем высоких достижений и результатов в учебе. Будем рады видеть Вас в нашем университете!

Наши координаты:

Адрес: 220006, ул. Свердлова, 13А, г. Минск

Тел./Факс.: (8-017) 327 62 17

E-mail: info@belstu.by

Приемная комиссия:

Корпус 4, 2 этаж, ауд. 236

Телефон: (8-017) 327 63 75

Время работы: 9.00-18.00

БЕЛОРУССКИЙ ГОСУДАРСТВЕННЫЙ
ТЕХНОЛОГИЧЕСКИЙ УНИВЕРСИТЕТ



ФАКУЛЬТЕТ
ЛЕСНОЙ ИНЖЕНЕРИИ,
МАТЕРИАЛОВЕДЕНИЯ И ДИЗАЙНА

ОСУЩЕСТВЛЯЕТ НАБОР НА СПЕЦИАЛЬНОСТЬ

1-46 01 01

ЛЕСНАЯ ИНЖЕНЕРИЯ И
ЛОГИСТИЧЕСКАЯ ИНФРАСТРУКТУРА
ЛЕСНОГО КОМПЛЕКСА
(по направлениям)

www.belstu.by



С 2020 года БГТУ на базе специальности «Лесоинженерное дело» открывает подготовку специалистов для лесного комплекса по новой специальности 1-46 01 01 «Лесная инженерия и логистическая инфраструктура лесного комплекса» с введением двух направлений:

- 1-46 01 01-01 «Лесная инженерия и логистическая инфраструктура лесного комплекса (технология лесопромышленного производства)»
- 1-46 01 01-02 «Лесная инженерия и логистическая инфраструктура лесного комплекса (логистические системы и инфраструктура лесного комплекса)»

Присваиваемая квалификация — инженер

Срок получения образования — 4 года

Вступительные испытания:

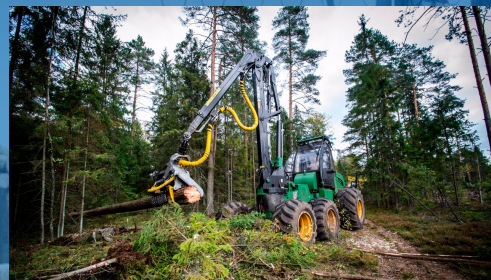
Физика (ЦТ)

Математика (ЦТ)

Выпускники специальности распределяются на предприятия лесного комплекса, в проектные и транспортные организации на должности:

- Инженер-технолог
- Инженер по лесозаготовкам и переработке
- Инженер по лесопользованию
- Инженер по лесосырьевым ресурсам
- Инженер по стандартизации и сертификации
- Инженер-проектировщик
- Мастер на лесосеках
- Мастер нижнего склада
- Начальник лесопункта
- Инженер по организации перевозок
- Инженер по качеству
- Инженер по проектно-сметной работе и др.

Профессиональная подготовка инженеров по направлению **«Технология лесопромышленного производства»** ориентирована на организацию и руководство производственными процессами в лесной промышленности, в которой работают системы многооперационных лесозаготовительных машин, специальное погрузочно-транспортное оборудование, поточные специализированные линии по первичной обработке древесины, комплексы по утилизации отходов древесины, автоматизированные системы сортировки, учета лесоматериалов и т.д. Студенты получают также подготовку по эксплуатации лесохозяйственных дорог и организации вывозки древесины.



Инженер, подготовленный в рамках направления **«Логистические системы и инфраструктура лесного комплекса»**, способен выполнять работы по созданию и эксплуатации лесопромышленной логистической инфраструктуры, изысканию, проектированию лесотранспортной сети, организации логистических процессов в лесном комплексе, моделированию и проектированию лесных терминалов, решать задачи контроля качества сырья и готовой продукции, своевременной и эффективной реализации продукции лесного комплекса как на внутреннем рынке, так и на экспорт и др.