

### 3.1. Провести изучение потребления воды в учреждении образования (ином учреждении, организации)

**Дата выполнения:** Сентябрь – май 2020 года

**Участники:** Учащиеся VIII «Б» и IX «Б» классов

**Ответственный педагогический работник:** Кушнарченко Н.В., Лежнина Т.Н., Павлова Т.В.

**Цель:** изучить потребление воды в государственном учреждении образования «Средняя школа № 3 г. Наровли» с января 2018 по май 2020.

**Задачи:**

- 💧 проанализировать эффективность использования воды в школе;
- 💧 составить отчет по результатам изучения документации;
- 💧 на схематическом плане здания школы указать места потребления воды;
- 💧 представить результаты на классных часах.

**Выполнение задания:**

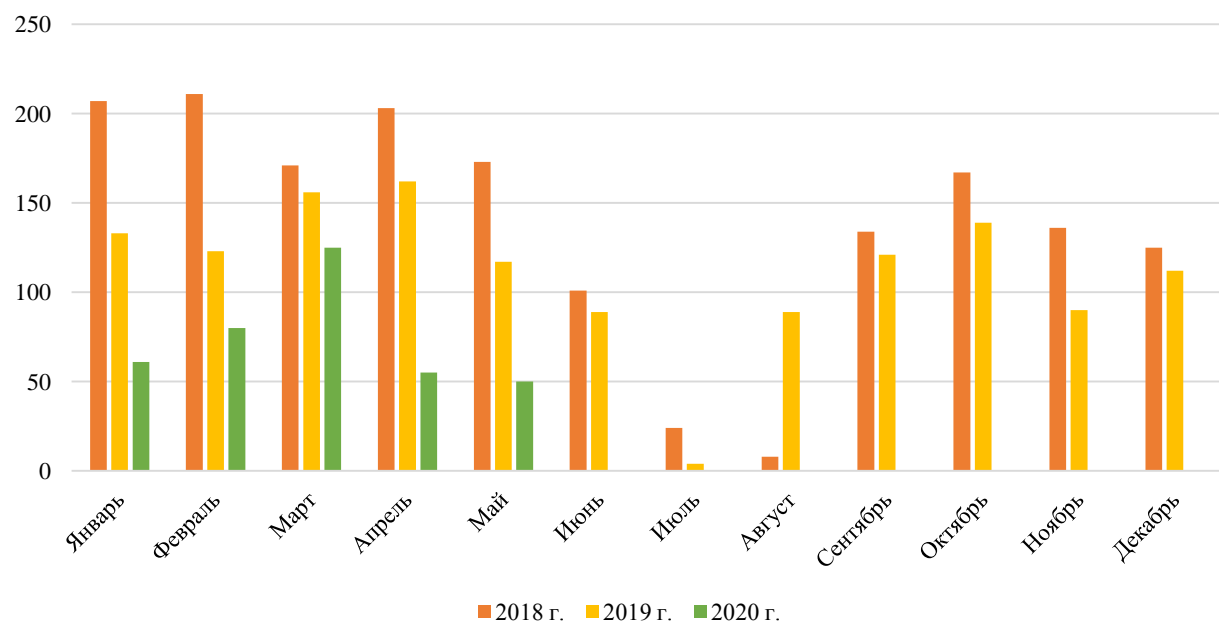
Учащиеся VIII «Б» и IX «Б» классов провели аудит потребления воды в школе с января 2018 по май 2020 года, данные внесли в таблицу, построили диаграмму.

**Исследования «Использование воды в государственном учреждении образования «Средняя школа № 3 г. Наровли» за период 01.01.2018 – 20.05.2020 с учетом экономии с 01.09.2019 по 20.05.2020»**

Режим работы государственного учреждения образования «Средняя школа № 3 г. Наровли»: понедельник - суббота 08.00 – 20.00

	<b>2018 г.</b>	<b>2019 г.</b>	<b>2020 г.</b>
Январь	207	133	61
Февраль	211	123	80
Март	171	156	125
Апрель	203	162	55
Май	173	117	50
Июнь	101	89	
Июль	24	4	
Август	8	89	
Сентябрь	134	121	
Октябрь	167	139	
Ноябрь	136	90	
Декабрь	125	112	
<b>ИТОГО, м<sup>3</sup></b>	<b>1660</b>	<b>1335</b>	<b>371</b>
<b>Средний расход воды за месяц</b>	<b>138,3</b>	<b>111,3</b>	<b>74,2</b>

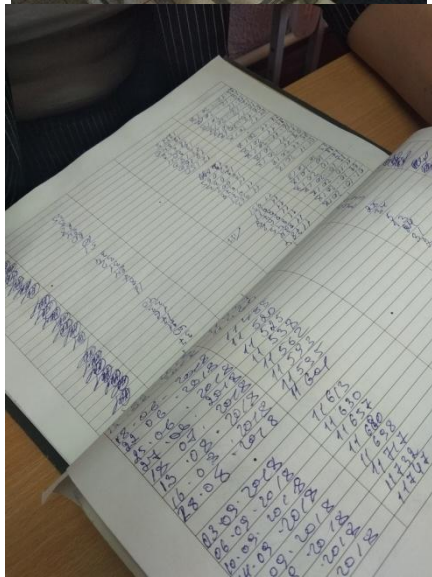
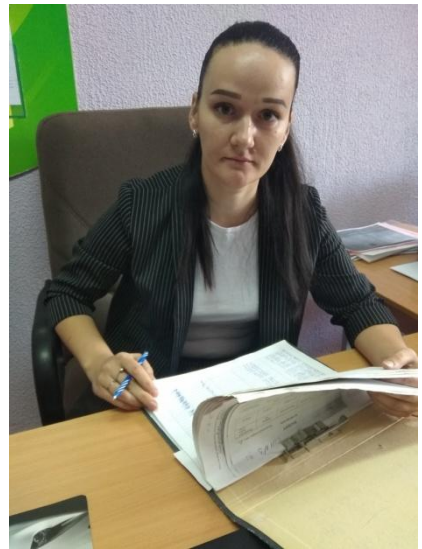
**Использование воды в государственном учреждении  
образования «Средняя школа № 3 г. Наровли» за период  
01.01.2018 – 20.05.2020**



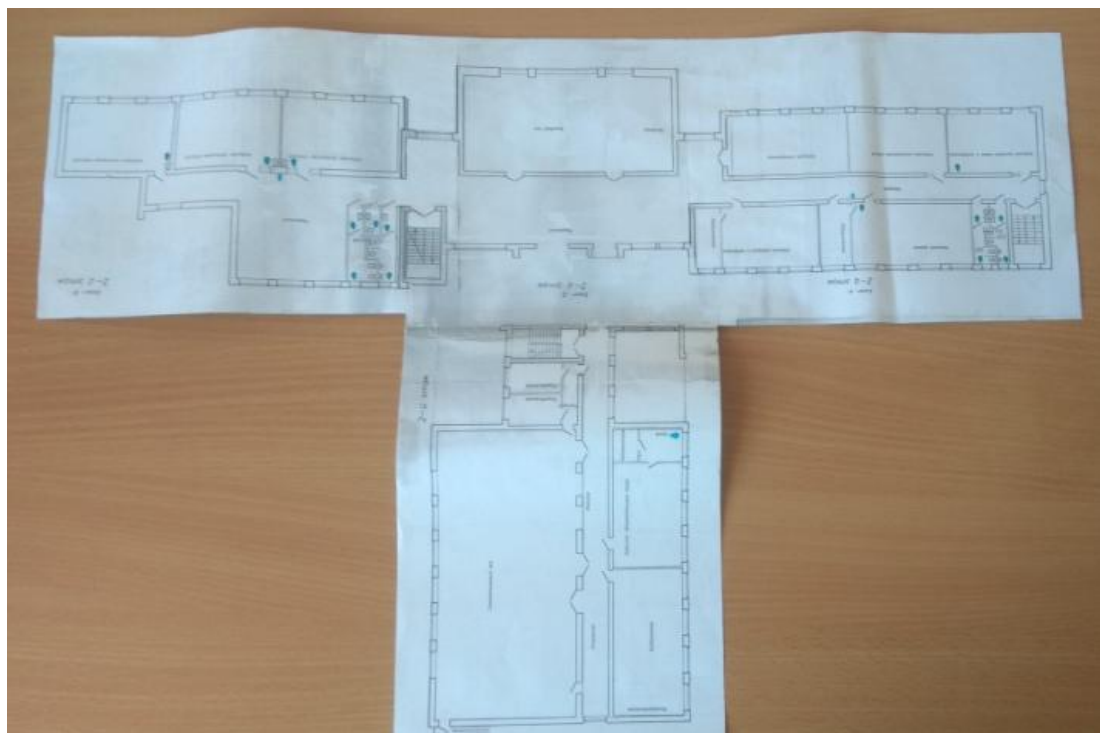
**Вывод:** расход потребление воды в школе в период **01.09.2019 по 20.05.2020** снизился из-за замены сантехники в туалетах, замены кранов с экономичным расходом воды, так же снижение потребления воды наблюдается в январе, ноябре и апреле – это каникулярное время. Хотя в это время работал школьный оздоровительный лагерь, но убиралось меньшее количество кабинетов.

**Основные источники потребления воды в школе:**





## 2 этаж



## 3 этаж

