

## ВО ВРЕМЯ ПРОГУЛКИ



Зубы острые, хвост – лопатой,  
Что за славные ребята?  
Строят хаты и плотины,  
Валят липы и осины.

(Бобры)

Прибыв в заданную точку маршрута, расположитесь на полянке в тени деревьев, оставьте велосипеды и рассмотрите картинку с изображением бобра. Ведь хозяина запруды надо хорошо знать!

Воспользуйтесь информацией:



На привале можно найти себе интересное занятие, например игры, а также познакомиться со стихами и загадками о бобрах:



## ПОСЛЕ ПРОГУЛКИ

После прогулки предложите ребенку:

- зарисовать объекты наблюдения (хатка, плотина, и т.д.);
- рассказать о том, что ему больше запомнилось;
- составить небольшой рассказ о бобре, воспользовавшись таблицей;



- выучить стихотворение о бобрах;
- зарисовать знаки о правилах поведения в природе;
- обсудить вопрос о том, может ли в бобровую хатку проникнуть хищник, например, волк, чтобы съесть бобра (*нет, не может, т.к. вход в хатку находится под водой*) и т.д.

Государственное учреждение образования  
«Ясли-сад №33 г.Молодечно»

## ВЕСЁЛАЯ ПРОГУЛКА ВМЕСТЕ МАРШРУТ №1 «Хранители реки»



Семейный отдых на велосипедах является одним из позитивных примеров укрепления семейных отношений, **ненавязчиво формируя в семье сплоченность её членов.**

РЕКОМЕНДУЕМЫЙ ВОЗРАСТ РЕБЕНКА:  
5-7 ЛЕТ

ВИД МАРШРУТА: ВЕЛОСИПЕДНЫЙ

**Приятной прогулки!!!**

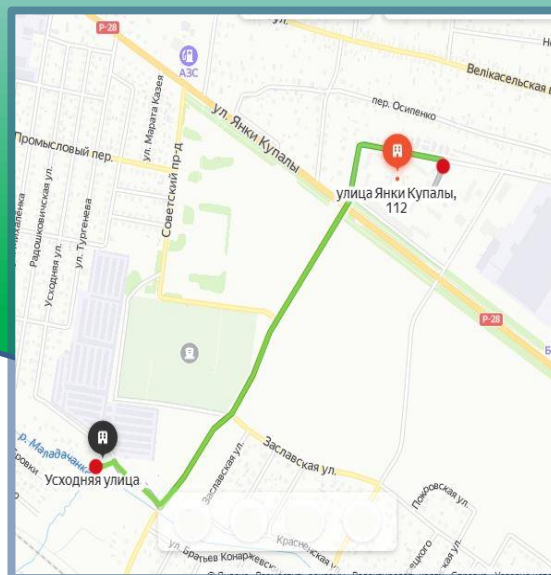
Для того, чтобы у вас получилась хорошая велопрогулка, посмотрите подсказки, воспользовавшись этим QR-кодом:



**НЕСКОЛЬКО ВАЖНЫХ ВЕЩЕЙ, КОТОРЫЕ СЛЕДУЕТ ВЗЯТЬ С СОБОЙ НА ПРОГУЛКУ:**

- вода;
- мини-аптечка;
- телефон;
- небольшой перекус;
- инструмент (на случай поломки велосипеда);
- мячи (или др. атрибуты для игры на свежем воздухе);
- терпение и чувство юмора.

## КАРТА-СХЕМА МАРШРУТА



### ОТПРАВНАЯ ТОЧКА:

ул. Я.Купалы, 112

ЦЕЛЬ: бобровая затока  
(р. Молодечанка, вблизи  
ул. Усходняя, 87)

### ПРОТЯЖЕННОСТЬ МАРШРУТА:

1,7 км (в одну сторону)

### ВРЕМЯ НАХОЖДЕНИЯ В ПУТИ:

6-8 минут (в одну сторону, без учета остановок)

### **ОБРАТИТЕ ВНИМАНИЕ НА ОПАСНЫЙ УЧАСТОК ДОРОГИ:**

пересечение проезжей части по  
ул. Я. Купалы.

## ПОДГОТОВКА К МАРШРУТУ

Посмотрите с ребенком познавательные ролики о бобрах, об обитателях экосистемы «водоем», о деревьях и травах.

*По пути или на месте вам могут встретиться: серая цапля (да-да!!!), лягушки, насекомые, ива, береза, тополь, осина, кувшинки, камыш.*

Рекомендуем отправляться на место в вечернее время, в идеале – за 2-2,5 часа до захода солнца.

Интересные факты о бобрах вы можете найти, воспользовавшись этим QR-кодом:

