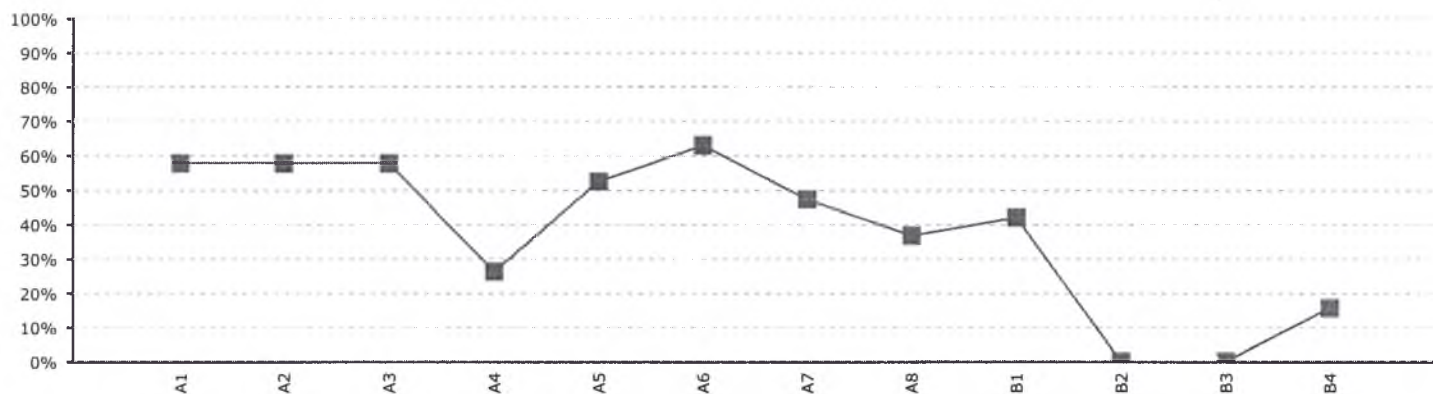


ЛИСТ ДИАГНОСТИКИ ИНДИВИДУАЛЬНОГО УЧЕБНОГО ПРОГРЕССА

(по всем учреждениям образования)

Предмет: **Физика**Класс: **8**Район: **Добрушский район**Количество: **19****Средние результаты по темам теста**

№	№ задания	Название темы (раздела, элемента)	Средний рез-т по теме	Уровень освоения
1	A1	Равномерное прямолинейное движение	57,89%	1
2	A2	Равномерное прямолинейное движение.	57,89%	2
3	A3	Силы в природе	57,89%	1
4	A4	Силы в природе.	26,32%	2
5	A5	Механическая работа. Мощность. Кинетическая и потенциальная энергии	52,63%	1
6	A6	Потенциальная энергия.	63,16%	2
7	A7	Внутренняя энергия. Способы изменения внутренней энергии	47,37%	1
8	A8	Расчет количества теплоты при нагревании, плавлении и парообразовании	36,84%	2
9	B1	Сложение скоростей	42,11%	3
10	B2	Давление	0,00%	3
11	B3	Механическая работа	0,00%	3
12	B4	Расчет количества теплоты	15,79%	3

ЛИСТ ДИАГНОСТИКИ ИНДИВИДУАЛЬНОГО УЧЕБНОГО ПРОГРЕССА

(по всем учреждениям образования)

Сформированные предметные умения

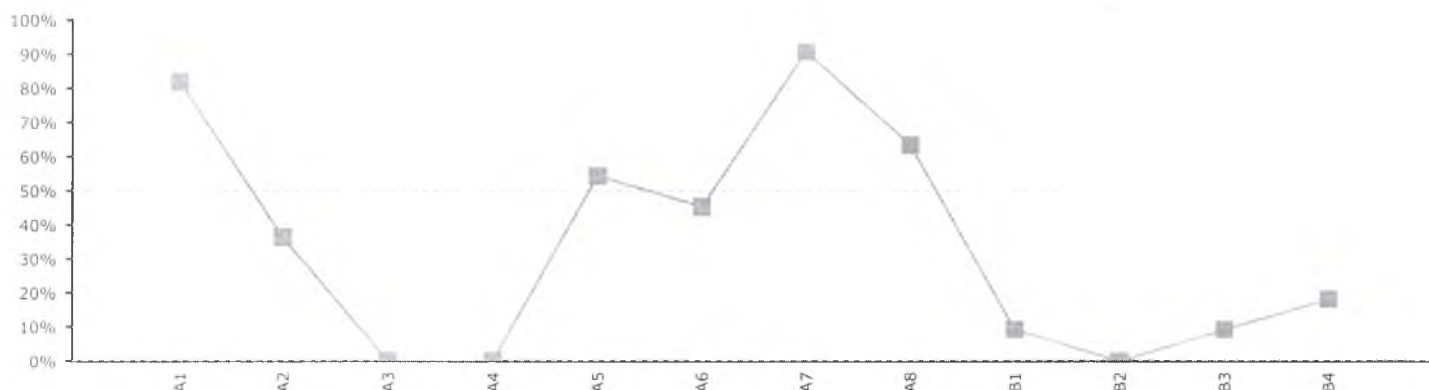
№	Разделы, проверяемые заданиями теста	Задания	Успешность	Уровень освоения
1	Основы кинематики	A1 A2 B1	52,63%	3
2	Основы динамики	A3 A4 B2	28,07%	1
3	Законы сохранения в механике	A5 A6 B3	38,60%	2
4	Основы термодинамики	A7 A8 B4	33,33%	1

Показатели распределения учащихся по уровням освоения предметов в учреждениях образования района

№	Учреждение образования	1 срез			2 срез		
		1 ур	2 ур	3 ур	1 ур	2 ур	3 ур
1	Средняя школа № 2 им. Ф.Я. Кухарева г. Добруша	50%	30%	0%	-	-	-
2	Гимназия г. Добруша	44%	66%	25%	-	-	-
3	Жгунская средняя школа	88%	38%	13%	-	-	-
4	Крупецкий детский сад - средняя школа	75%	0%	0%	-	-	-
5	Носовичская средняя школа	50%	25%	25%	-	-	-
6	Утевская средняя школа	63%	50%	13%	-	-	-

ЛИСТ ДИАГНОСТИКИ ИНДИВИДУАЛЬНОГО УЧЕБНОГО ПРОГРЕССА

(по всем учреждениям образования)

Предмет: **Физика**Класс: **10**Район: **Добрушский район**Количество: **11****Средние результаты по темам теста**

№	№ задания	Название темы (раздела, элемента)	Средний рез-т по теме	Уровень освоения
1	A1	Путь, перемещение, скорость и ускорение. Единицы измерения физических величин	81,82%	1
2	A2	Неравномерное движение, Средняя скорость	36,36%	2
3	A3	Второй закон Ньютона. Силы в природе.	0,00%	1
4	A4	Закон всемирного тяготения.	0,00%	2
5	A5	Механическая работа. Мощность .Кинетическая энергия. Потенциальная энергия	54,55%	1
6	A6	Закон сохранения импульса.	45,45%	2
7	A7	Температура-мера средней кинетической энергии. Абсолютная шкала температур	90,91%	1
8	A8	Уравнение состояния идеального газа.	63,64%	2
9	B1	Скорость при равноускоренном прямолинейном движении	9,09%	3
10	B2	Вес тела	0,00%	3
11	B3	Работа силы упругости	9,09%	3
12	B4	Уравнение состояния идеального газа..	18,18%	3

ЛИСТ ДИАГНОСТИКИ ИНДИВИДУАЛЬНОГО УЧЕБНОГО ПРОГРЕССА

(по всем учреждениям образования)

Сформированные предметные умения

№	Разделы, проверяемые заданиями теста	Задания	Успешность	Уровень освоения
1	Основы кинематики	A1 A2 B1	42,42%	1
2	Основы динамики	A3 A4 B2	0,00%	1
3	Законы сохранения в механике	A5 A6 B3	36,36%	2
4	Молекулярная физика	A7 A8 B4	57,58%	2

**Показатели распределения учащихся по уровням освоения
предметов в учреждениях образования района**

№	Учреждение образования	1 срез			2 срез		
		1 ур	2 ур	3 ур	1 ур	2 ур	3 ур
	Средняя школа № 2 им. Ф.Я. Кухарева г. Добруша	55%	46%	9%	-	-	-
	Гимназия г. Добруша	75%	75%	50%	-	-	-
	Крупецкий детский сад - средняя школа	50%	25%	0%	-	-	-
	Утевская средняя школа	59%	9%	0%	-	-	-