

## НАШЫ ПОСПЕХІ І ДАСЯГНЕННІ

ПОШУК НОВЫХ ЭКСПАНАТАЎ (+ 45 У 2022 ГОДЗЕ)



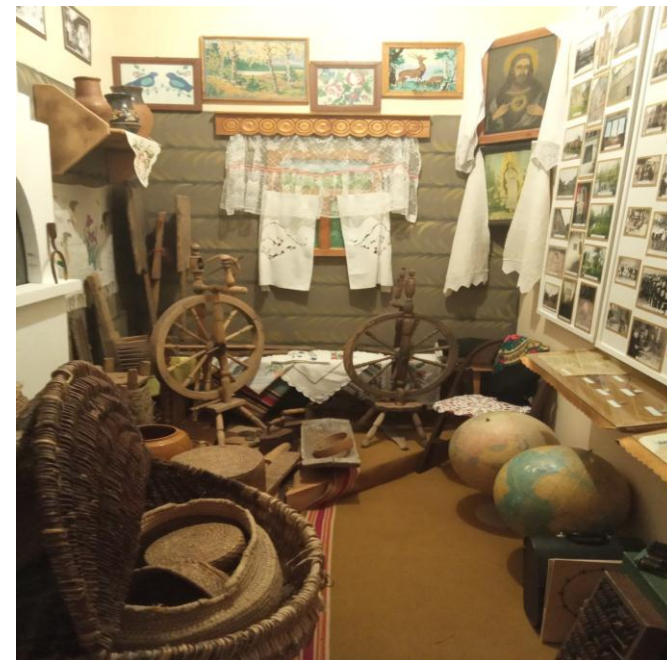
*Канструктарскі праект  
“Макет касцёла ў в. Жупраны”*



Дзяржаўная ўстанова адукацыі  
“Навасёлкаўская сярэдняя  
школа Ашмянскага раёна”  
*Гродзенская вобласць*



231125, Гродзенская вобласць,  
Ашмянскі раён, а/г Навасёлкі,  
вул.Цэнтральная, 57,  
тэл. 8(01593)23452,  
адрас электроннай пошты:  
[Snov@mail.grodno.by](mailto:Snov@mail.grodno.by)



**Музей  
«Пад стрэхамі  
прашчураў»**

2022

## З ЧАГО, ДАКЛАДНЕЙ, З КАГО ЎСЁ ПАЧАЛОСЯ...



Гісторыя нашага аграгарадка і яго ваколіц звязана з імем графа Адама Чапскага, які ў 1893 г. пабудаваў каля сучасных Навасёллак вялікі палац, які быў спалены яшчэ ў першую сусветную вайну. Да нашага часу захаваліся толькі стайні.



Граф Чапскі быў зацікаўлены ў тым, каб дзеці сялян маглі вучыцца. Для гэтага ў доме, дзе размяшчалася лясніцтва графа, была арганізавана школа для дзяцей сялян. З гэтага часу і вядзе свій летапіс Навасёлкаўская школа.

## НАШ ШКОЛЬНЫ МУЗЕЙ УДАТАХ, ЛІЧБАХ І ФАКТАХ

Год стварэння – 2005

Профіль – краязнаўча-этнаграфічны

Колькасць экспанатаў – 607

Асноўны фонд – 419

### НАПРАМКІ РАБОТЫ МУЗЕЯ

- ✓ АРГАНІЗАЦЫЙНЫ
- ✓ МЕТАДЫЧНЫ
- ✓ НАРМАТЫЎНЫ
- ✓ ЭКСКУРСІЙНЫ
- ✓ ПОШУКАВЫ
- ✓ ВЫСТАВАЧНЫ
- ✓ АСВЕТНІЦКІ
- ✓ ПРАЕКТНА-ДАСЛЕДЧЫЦКІ



Экспазіцыі:

**“З жыватворчых крыніц”**

**“Гісторыя школы”**

**“Землякі – наш гонар і слава”**

**“Гісторыя калгаса”**

**“Сялянская хата”**

## ПРАЕКТ “НАША ШКОЛА: УЧОРА І СЁННЯ”

### Першы будынак Навасёлкаўскай школы

