



АСАБЛІВАСЦІ АРГАНІЗАЦЫІ ВУЧЭБНА-ПАЗНАВАЛЬНАЙ ДЗЕЙНАСЦІ ВУЧНЯЎ

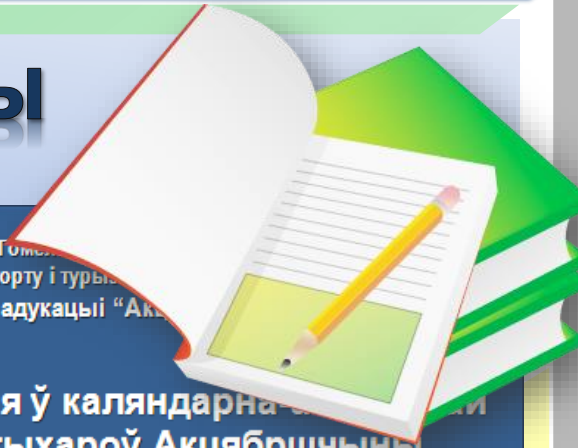
**Крэч Таццяна Сяргееўна,
настаўнік беларускай мовы і
літаратуры
ДУА «Акцябрская раённая гімназія»**



*Толькі тыя веды становяцца
нашым набыткам, калі мы прыходзім да
іх, здабываем іх самі.*

Я. Колас

ДАСЛЕДЧЫЯ РАБОТЫ ВУЧНЯЎ



Упраўленне адукацыі
Гомельскага абласнога выканаўчага камітэта
Аддзел адукацыі, спорту і турызму Акцябрскага райвыканкама
Дзяржаўная ўстанова адукацыі «Акцябрская раённая гімназія»

СЕМАНТЫКА І КУЛЬТУРНАЯ ІНФАРМАЦЫЯ ФРАЗЕЛАГІЗМАЎ З ЛІКАВЫМ КАМΠΑНАНТАМ БЕЛАРУСКАЙ МОВЫ

Выканаў
Шэйка Даніл Алегавіч,
вучань 9 класа

Упраўленне адукацыі Гомельскага абласнога выканаўчага камітэта
Аддзел адукацыі, спорту і турызму Акцябрскага райвыканкама
Дзяржаўная ўстанова адукацыі «Акцябрская раённая гімназія»

Народная песня ў каляндарна-святковым творчасці жыхароў Акцябршчыны

Выканала
Шлапакова Дар'я Васільеўна,
вучаніца 11 класа

Кіраўнік
Крэч Таццяна Сяргееўна,
настаўнік беларускай мовы і літаратуры

Навуковае суправаджэнне:
кандыдат філалагічных навук,
дацэнт кафедры беларускай культуры і
фалькларыстыкі УА «Гомельскі дзяржаўны
універсітэт імя Ф. Скарныны»
Кастрыца Алена Аляксандраўна

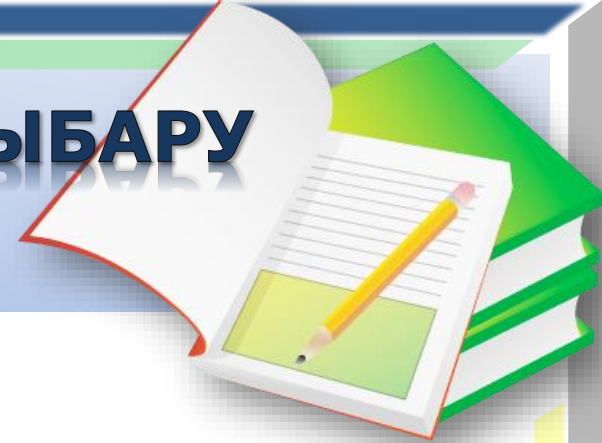
Дзяржаўная ўстанова адукацыі
«Акцябрская раённая гімназія»

Беларуская нацыянальная кухня і яе рэпрэзентацыя ў творах фальклору і літаратуры

Выканала
Мартыненка Анастасія Сяргееўна,
вучаніца 10 класа

Акцябрскі 2016

АСНОЎНЫЯ КРЫТЭРЫІ ВЫБАРУ ТЭМЫ:



- ✓ пажадана, каб тэма была цікавай для вучня не толькі ў дадзены момант, але і ў будучым;
- ✓ тэма павінна адпавядаць умовам, у якіх вядзецца даследаванне;
- ✓ трэба выбраць тэму так, каб вучань самастойна змог знайсці матэрыял.

ЛІТАРАТУРНЫЯ КРЫНІЦЫ



Барыс С. В. “Сцежкамі дзядоў: народны быт беларусаў”.

“Беларускі фальклор: Жанры, віды, паэтыка”. Кн.1 / А.С. Ліс, А.І. Гурскі, В.М. Шарая, У.М. Савіцкі.

Ковшова М.Л. “Лингвокультурологический метод во фразеологии”.

Ляшчынская В.А. “Базавыя канцэпты фразеалагічнай карціны свету беларусаў”.

Цітоў В. С. “Этнаграфічная спадчына”.

“Шукаем шэдэўры!..” (вопыты літаратурных даследаванняў) : 11 кл. : дапаможнік для вучняў.

Сучасная
беларуская
арфаграфія

Правілы
Каментарыі
Слоўнікавыя
дадаткі

АБЕРСЭ

АЛ

І. А. Лепешаў

СЛОЎНІК
ФРАЗЕАЛАГІЗМАЎ

1
ТОН

І. А. Лепешаў

Этымалагічны
слоўнік
фразеалагізмаў

С. М. Шымаў

СЛОЎНІК
СІНОНІМАЎ

БЕЛАРУСКАЙ
МОВЫ



"СФАСІК СЛОВ"

Булыка А.М.

ТЛУМАЧАЛЬНЫ
СЛОЎНІК
БЕЛАРУСКАЙ
МОВЫ

НОВЫ

а я
і у

www.oz.by

АСНОЎНЫЯ ПАМЫЛКІ Ў ДАСЛЕДЧЫХ РАБОТАХ:

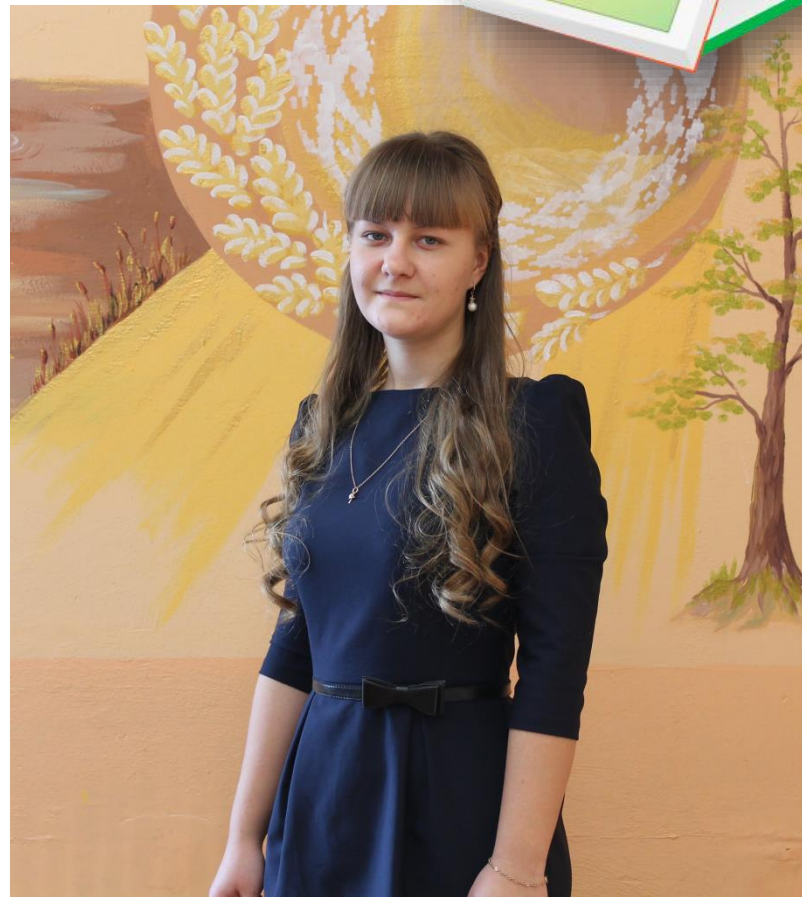


- ✓ замена даследчай работы рэфератам;
- ✓ замена даследчай работы работай кампілятыўнага характару;
- ✓ адсутнасць завершанасці ў рабоце;
- ✓ няздольнасць школьнікаў граматына весці дыскусію па абароне свайго даследавання.

СТРУКТУРА ДАСЛЕДЧАЙ РАБОТЫ:



1. Тытульны ліст.
2. Змест работы.
3. Уводзіны.
4. Асноўная частка.
5. Заключэнне.
6. Спіс літаратуры.
7. Дадаткі (па неабходнасці).

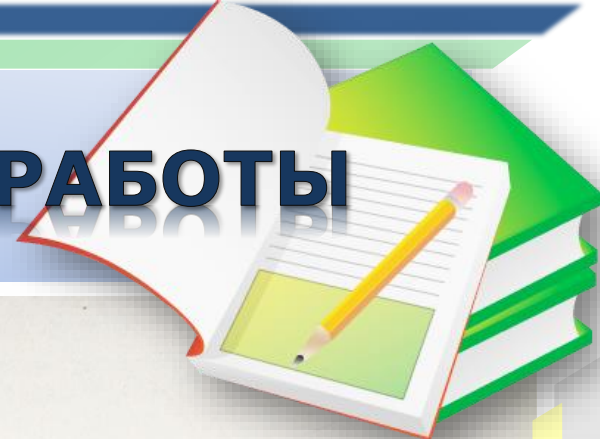


**Гапоненка Дар'я,
переможца III Гомельскай
навукова-практычнай
канферэнцыі “Пошук”**



Шлапакова Дар'я,
пераможца рэспубліканскага
конкурсу даследчага характару
вучняў у секцыі
“Літаратуразнаўства”

ДАДАТКІ ДА ДАСЛЕДЧАЙ РАБОТЫ





Шэйка Данііл,
пераможца рэспубліканскага конкурсу
даследчага характару вучняў у секцыі
“Лінгвістыка”



Мартыненко Анастасія
переможця Гомельської
науково-практичної
конференції “Пошук”



АСАБЛІВАСЦІ АРГАНІЗАЦЫІ ВУЧЭБНА-ПАЗНАВАЛЬнай ДЗЕЙНАСЦІ ВУЧНЯЎ

**Крэч Таццяна Сяргееўна,
настаўнік беларускай мовы і
літаратуры
ДУА «Акцябрская раённая гімназія»**