

ПОРТРЕТ НАРКОПОТРЕБИТЕЛЯ

Подготовила врач психиатр-нарколог

УЗ «ВОКЦПин»

Новикова К.С.

Глаза



- Изменение зрачка.
- Зрачок может быть как резко сужен, так и расширен.
- Для большинства ПАВ характерно расширение зрачка.



- Нистагм.
- Непроизвольные движения (или нистагм) очень часто являются признаком принятия наркотических веществ.
- Физиологический нистагм (длительность от нескольких секунд до 1-2 минут).



Глаза



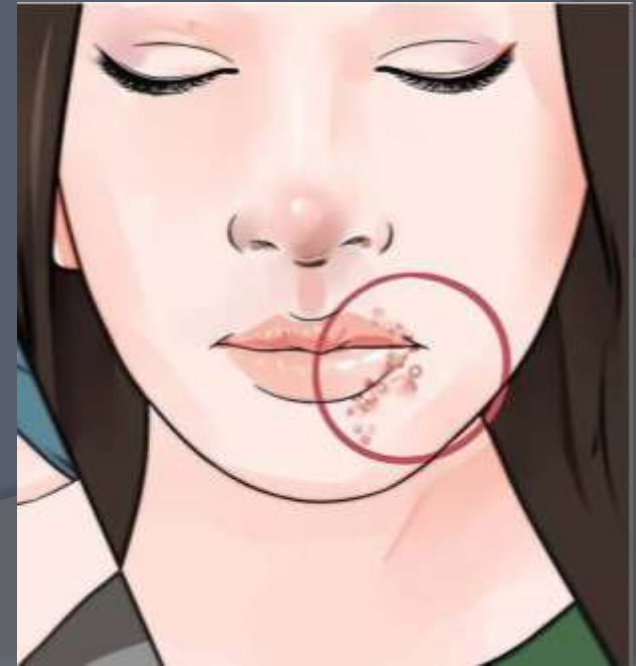
Глаза

- Красные (или слегка покрасневшие) «стеклянные» глаза, которые не могут сфокусироваться на одном предмете, слезящиеся глаза – признак употребления наркотиков

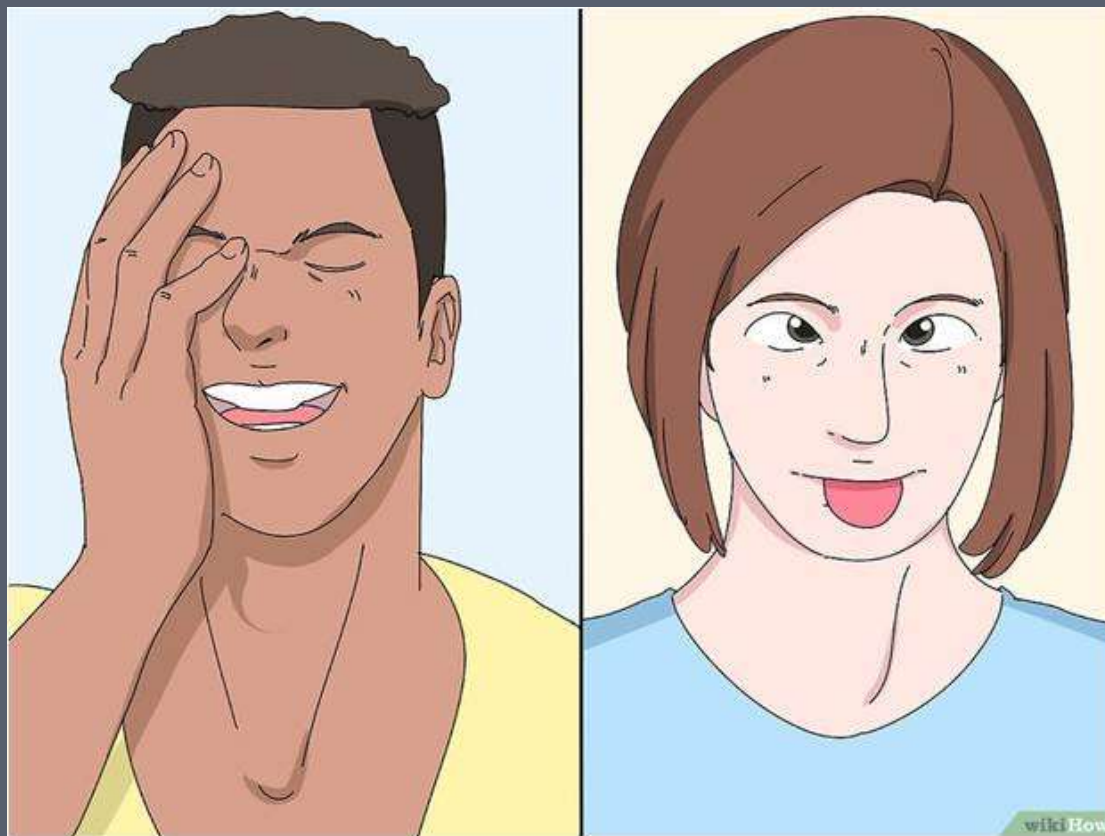


Рот

- Послушайте акт глотания и понаблюдайте за движением горла. Плохое слюноотделение и частое облизывание губ может быть признаком сухости во рту, а это частое явление при употреблении наркотиков.
- Причиной ранок и сыпи вокруг рта и носа также может быть прием наркотических веществ.



Эмоции и поведение



Движения

- Медленная реакция на происходящее, либо отсутствие реакции на окружающих.
- Ухудшение координации движений.
- Движения неточны, плавны, либо необоснованно резкие, монотонные, не соответствующие обстановке.



Эмоции

- В зависимости от вида ПАВ человек может испытывать эйфорию, расслабленность, тревожность, взволнованность, веселье, самоуверенность, агрессию. Наблюдайте за тем, как быстро и кардинально у человека меняется настроение.
- Бессонница и излишнее беспокойство (так же, как и постоянная сонливость) может указывать на принятие наркотических веществ.



Block

Из выступления Копытова А.В. от 22.11.2019 «Клинико-генетические аспекты алкогольной зависимости»

Профессор кафедры психиатрии и мед. психологии «БГМУ»

Психологические факторы

Факторы	ОИ	95%СІ	Связь с
↓ Стрессоустойчивость	1,8	1,2-2,5	скорость формирования АЗ - $\beta=1,09$; атарактические мотивы - $\beta=0,11$; общее мотивационное напряжение - $\beta=0,69$; тяжесть АЗ - $\beta=0,13$
Личностная депрессивность	1,62	1,14-2,29	атарактические мотивы употребления алкоголя - $\beta=0,35$;
Склонность к поиску впечатлений	2,06	1,38-3,09	прогредиентность АЗ - $\chi^2=8,3$ гипервозбудимость - $\chi^2=23,4$, двигательное беспокойство $\chi^2=56,4$, дефицит внимания $\chi^2=54,2$ асоциальное поведение $\chi^2=40,3$
↑ Импульсивность	3,5	1,8-6,9	прогредиентность АЗ - $\beta=0,14$, тяжесть АЗ - $\beta=0,32$, общее мотивационное напряжение - $\beta=0,35$, атарактические мотивы - $\beta=0,44$
Алекситимия	1,9	1,34-2,7	общее мотивационное напряжение $\beta=0,24$; атарактические мотивы $\beta=0,19$;

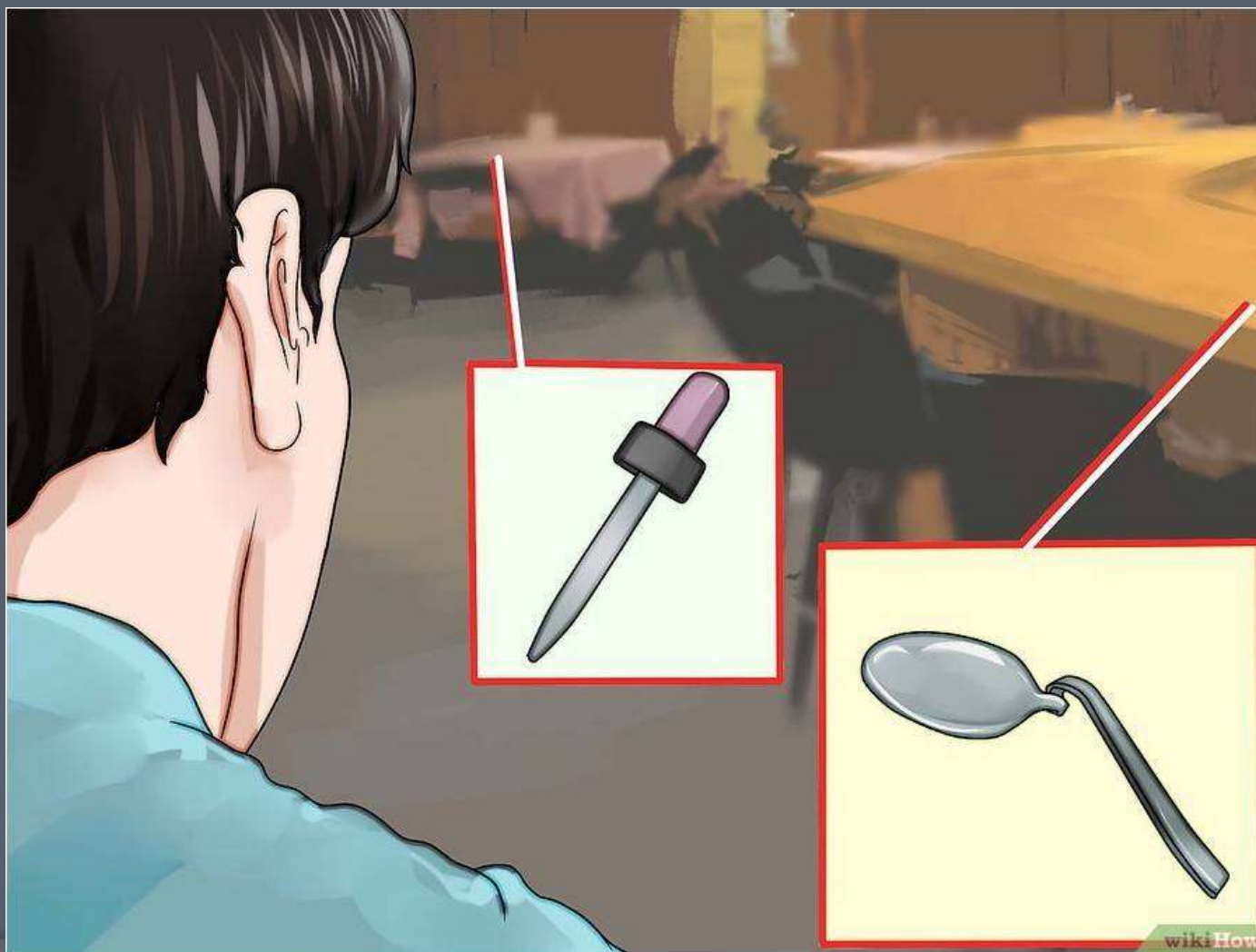
(Молчу, переживаю в себе, не могу поделиться)

Влияние социальных факторов

Факторы	OR	95%CI
воспитание в деструктивных семьях	5,66	2,57-12,44
воспитание в алкогольных семьях	12,6	5,65-28,24
конфликтные отношения между родителями	3,62	2,47-5,28
малообеспеченная семья	3,64	1,57-8,43
контролирующие отношения родителей	4,04	2,57-6,54
безразличные отношения родителей	10,88	4,51-26,24
частое употребление алкоголя в семье	3,03	1,83-5,0
большое количество употребления в семье	7,21	3,49-14,89

Отсутствие пункта: воспитание в неполных семьях, посчитали, что нет примера алкоголика перед глазами- нет фактора риска в этой направленности.

Инструменты для употребления наркотиков



Синтетические наркотики

- Пипетка(пипен)
- Бонг
- Самокрутка



Токсические вещества

- Зажигалки
- Баллон для заправки газа в зажигалки
- Летучие токсичные вещества



Никотинсодержащие изделия

- Сигареты
- Системы для испарения никотинсодержащей жидкости (вейпы, е-сигареты, род-системы)
- Системы для нагревания табака (IQOS, glo, Jouz)



Системы для испарения
никотинсодержащей жидкости(pod-
системы).Закрытые.



Системы для испарения никотинсодержащей жидкости (pod- системы)



Системы для испарения никотинсодержащей жидкости (rod-системы). Открытые.



Системы для испарения никотинсодержащей жидкости (rod- системы)



Juul



MYLE



Системы для нагревания табака (IQOS, glo, Jouz)



Системы для нагревания табака (IQOS, glo, Jouz)



Системы для нагревания табака (IQOS, glo, Jouz)



•Снюс (загубный табак)
блекс, джем, хайп-снюс



•Снаф (нюхательный табак)
•Жевательный табак



Чем заменить?



Что делать?

- Московский 64
- 68-94-38



СПАСИБО ЗА ВНИМАНИЕ

