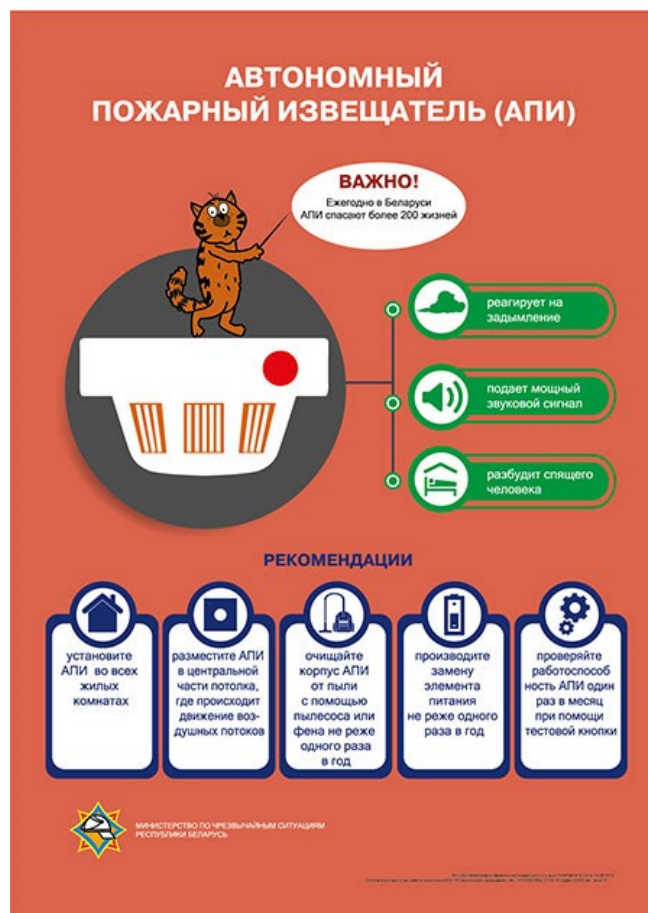


Автономный пожарный извещатель



Пренебрежительное мнение об автономном пожарном извещателе иногда еще можно услышать от наших граждан. Хотя статистика фиксирует все больше случаев, когда автономный пожарный извещатель вовремя предупреждает об опасности и тем самым спасает от беды. С целью предупреждения пожаров и гибели людей от них работники МЧС проводят республиканскую акцию «Безопасность – в каждый дом!», в связи с этим спасатели Витебского района в очередной раз напоминают о пользе автономных пожарных извещателей.

Разговор о действенности автономных пожарных извещателей (АПИ) начинаем с небольшого эксперимента. К круглому прибору подносим подождённую бумагу. Столбик дыма, направленный как раз к поверхности АПИ, заставляет его громко верещать. Предупредит о смертельной опасности. Как раз в этом и заключается задача автономного пожарного извещателя».

Статистика показывает, что более 50% пожаров с гибелью людей происходит именно в тот момент, когда человек спит. Во сне он не чувствует запаха дыма и поэтому наиболее незащищен. Своевременно обнаружить загорание и тем самым предотвратить пожар, гибель людей и материальный ущерб можно установив в квартире автономный пожарный извещатель.

Автономный пожарный извещатель – это наиболее доступное средство, способное обезопасить людей и их жилье от страшных последствий пожара. Прибор реагирует на возникшее задымление, подавая мощный звуковой сигнал, услышать который может не только спящий человек, но и его соседи. В эксплуатации он крайне прост и непривередлив: необходимо раз в год менять батарейки и периодически очищать АПИ от пыли.

Очень важно верно выбрать место установки извещателя. Оптимальная точка – в центральной части потолка с небольшим смещением в сторону окна или двери, где происходит движение воздушных потоков. Сработав, извещатель подает громкий сигнал, способный разбудить крепко спящего человека и даже заглушить звук работающей бытовой техники, (например, пылесоса или стиральной машины). Многих интересует, как прекратить звучание, если извещатель сработал не от пожара. Для этого необходимо проветрить помещение либо в течение нескольких секунд пропылесосить АПИ, не снимая с потолка.