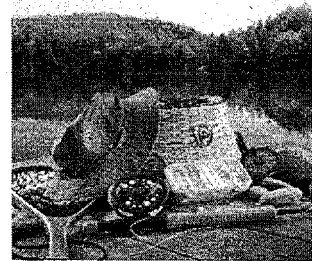




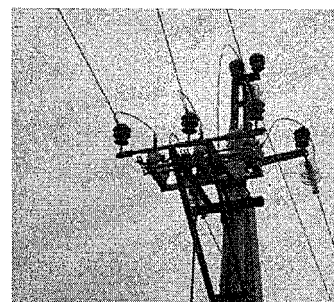
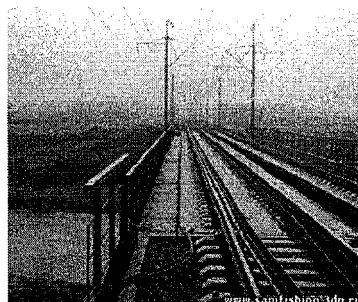
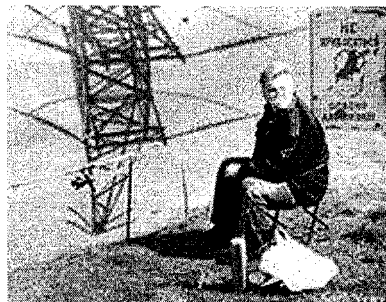
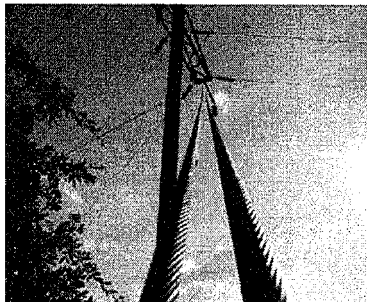
ПАМЯТКА

по электробезопасности

для рыбаков



В летний сезон рыбаки-любители (в том числе и юные рыбаки) устремляются к водоемам, вблизи которых нередко проходят воздушные линии электропередачи. Не уделяя должного внимания выбору места для ловли рыбы, рыбаки часто выбирают место под проводами в охранных зонах воздушных линий электропередач, что может привести не только к хорошему улову, но и к поражению электрическим током.



Возможность поражения электрическим током в охранных зонах воздушных линий электропередач высока тем, что практически не требуется даже прямого контакта с проводами, – риск поражения возникает даже при приближении к ним на недопустимое расстояние, что может вызвать электрический разряд между удочкой и проводами. Во время рыбалки при прикосновении леской или удочкой к проводам линий электропередач, поражен электрическим током может быть не только сам прикоснувшийся, но и те, кто находится рядом. Учитывая длину современных удилищ шесть и более метров, да еще если прибавить рост человека, получается около восьми метров, поэтому рыбаки (даже дети) чаще попадают под напряжение при забросе удочки или при проходе под проводами с разложенной удочкой. Поэтому на рыбалке надо быть особенно внимательным и не приближаться к линиям электропередач на расстояние возможного касания проводов или приближения к ним на недопустимо близкое расстояние. При перемещениях под проводами линий электропередач необходимо предварительно складывать удилища. Эти меры предосторожности позволяют избежать попадания под напряжение.

Электротравматизм опасен своими последствиями и может привести к тяжелым и смертельным исходам. Человек ощущает воздействие электрического тока в тот момент, когда предотвратить поражение током оказывается практически невозможным. Такие факторы как повышенная влажность в границах водоёма, мокрая леска и удилище, и то, что современные удилища изготавливаются из углепластика – материала, который является хорошим проводником электрического тока, увеличивают вероятность попадания человека под напряжение и увеличивают вероятность смертельной травмы.

НЕОБХОДИМО СТРОГО СОБЛЮДАТЬ ТРЕБОВАНИЯ плакатов по электробезопасности «Осторожно! Электрическое напряжение», «Не влезай! Убьет!», «Ловля рыбы в охранной зоне ВЛ запрещена!» - это спасет вашу жизнь и жизнь родных и близких вам людей.



ПАМЯТКА

о запрете и опасности рыбной ловли в охранной зоне ЛЭП

Госэнергогазнадзор напоминает: в последнее время участились случаи электротравматизма при ловле рыбы в водоемах вблизи линий электропередачи (ЛЭП). При приближении удочки, длина которой достигает 6 м и более, что соизмеримо с расстоянием от земли (воды) до проводов ЛЭП, или мокрой лески к проводам на расстояние менее 1 м, человек попадает под действие электрического тока. Электротравматизму могут быть подвержены и находящиеся рядом с рыболовом люди, так как на расстоянии 8 м возникает шаговое напряжение. В результате человек получает удар электрическим током, сильные ожоги, нередко приводящие к смерти.

Помните, что воздействие электрического тока вблизи водоемов имеет тяжелые последствия, так как вода - хороший проводник электричества.

Уважаемые любители рыбной ловли!

Помните, что причиной несчастных случаев являются, как правило, личная неосторожность и невнимательность самих пострадавших, незнание или пренебрежение простыми правилами электробезопасности.

Прежде чем приступить к увлекательному занятию - рыбалке, убедитесь, что поблизости нет ЛЭП. Ловля рыбы вблизи ЛЭП, проходящих над поверхностью водоемов или по их берегам, запрещается!

Чтобы ваша рыбалка не имела трагических последствий, помните об электробезопасности и предостерегайте других.

Не подвергайте свою жизнь и жизнь окружающих вас людей опасности!

