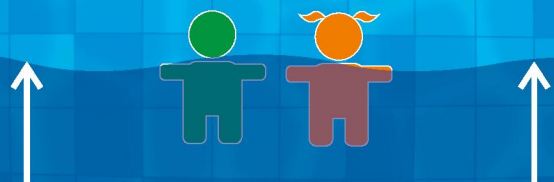
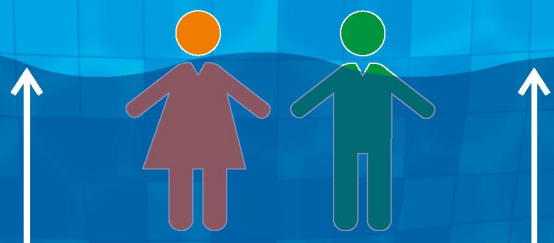


ПРИ ИНДИВИДУАЛЬНОМ ОБУЧЕНИИ И САМООБУЧЕНИИ:

- глубина воды должна быть для детей и подростков не более 0,6-0,7 м;



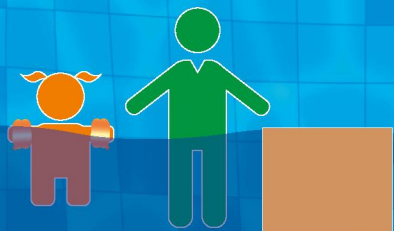
- для взрослых - 0,8-0,9 м;



- все упражнения и попытки самостоятельно плавать делать только в сторону берега, мелкой части;



- заниматься обучением и самообучением только в присутствии старших, хорошо умеющих плавать.



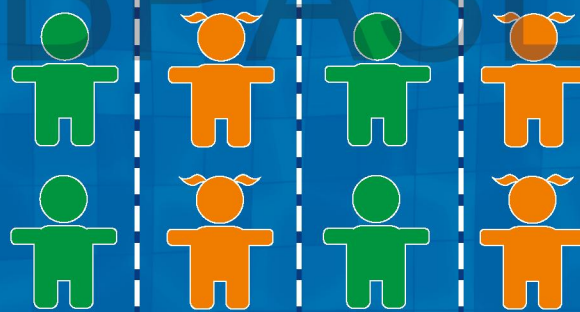
ОПРЕДЕЛЕНИЕ КОЛИЧЕСТВЕННОГО СОСТАВА ГРУППЫ НА ЗАНЯТИЯХ ПО ОБУЧЕНИЮ ПЛАВАНИЮ

Увеличение численности занимающихся в каждой группе (свыше 15 человек) на одного тренера-преподавателя

НЕ ДОПУСКАЕТСЯ



1 тренер



до 15 человек

ТРЕБОВАНИЯ К КОМПЛЕКТОВАНИЮ УЧЕБНЫХ ГРУПП

Комплектование групп проводится на первых занятиях и осуществляется с учетом возраста, состояния здоровья и степени плавательной подготовленности занимающихся



1



2



3



не умею плавать



умею плавать