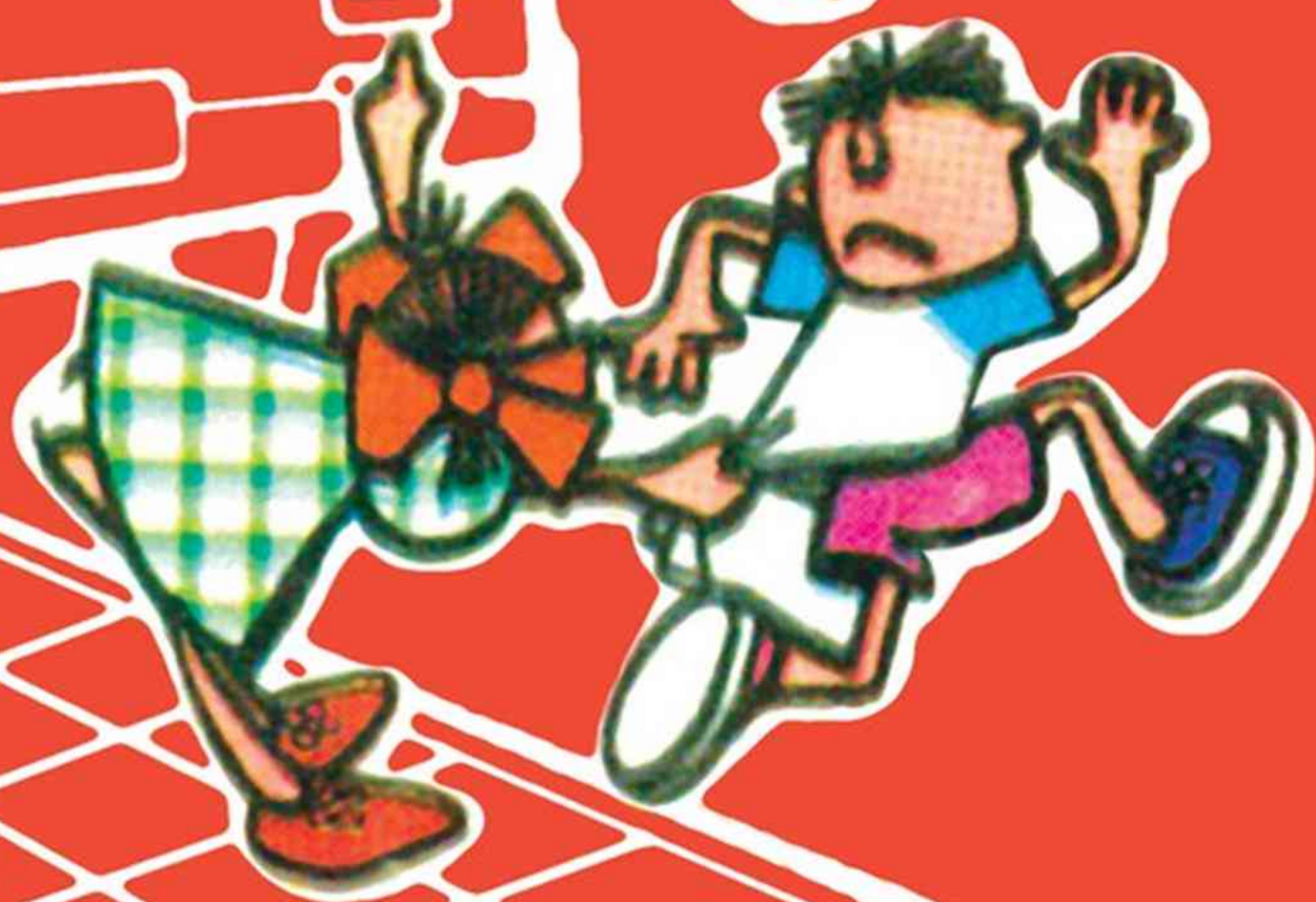


**ПРИ
ОТСУТСТВИИ
ТРОТУАРА
СЛЕДУЕТ
ИДТИ
ПО ЛЕВОЙ
ОБОЧИНЕ
НАВСТРЕЧУ
ДВИЖЕНИЮ
ТРАНСПОРТА**

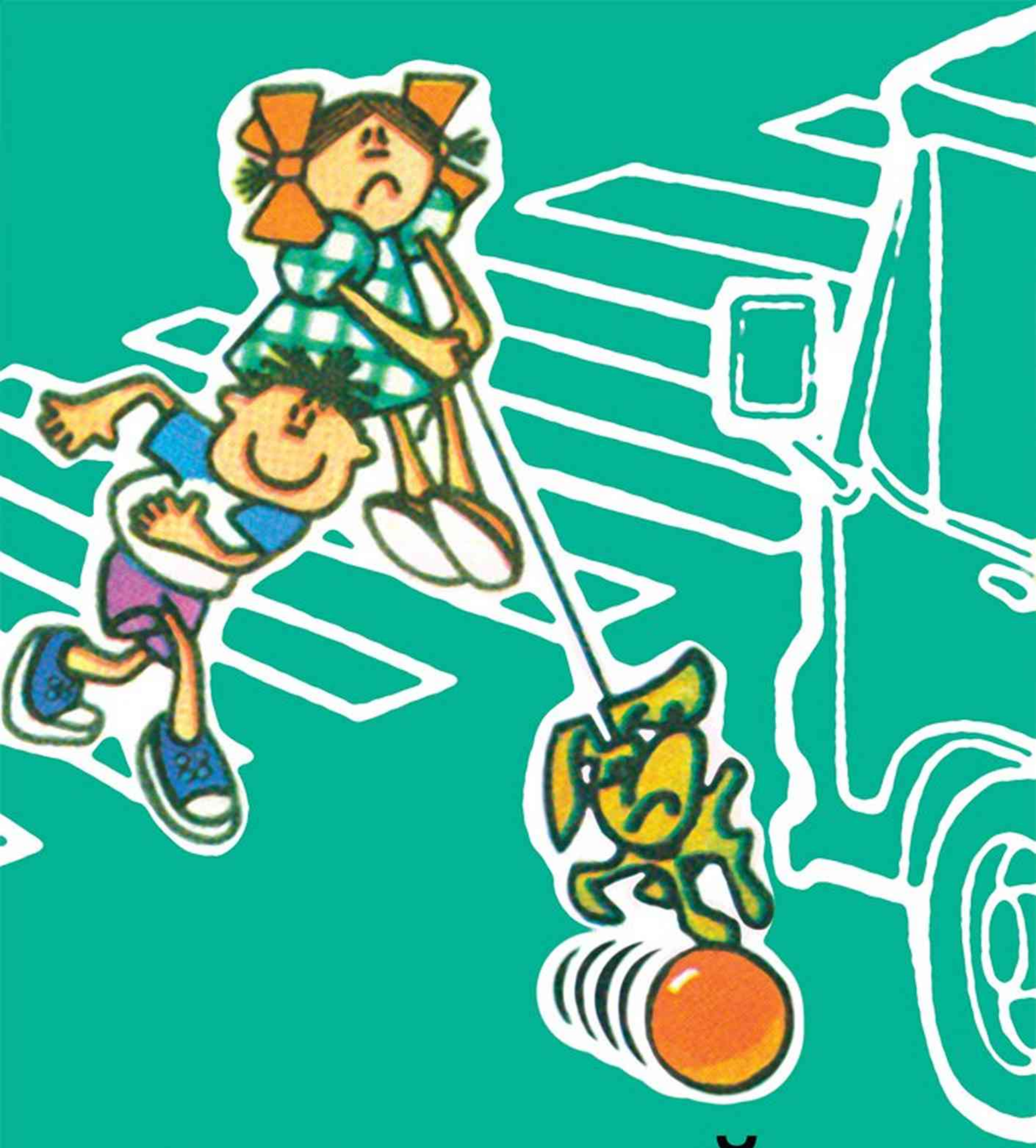




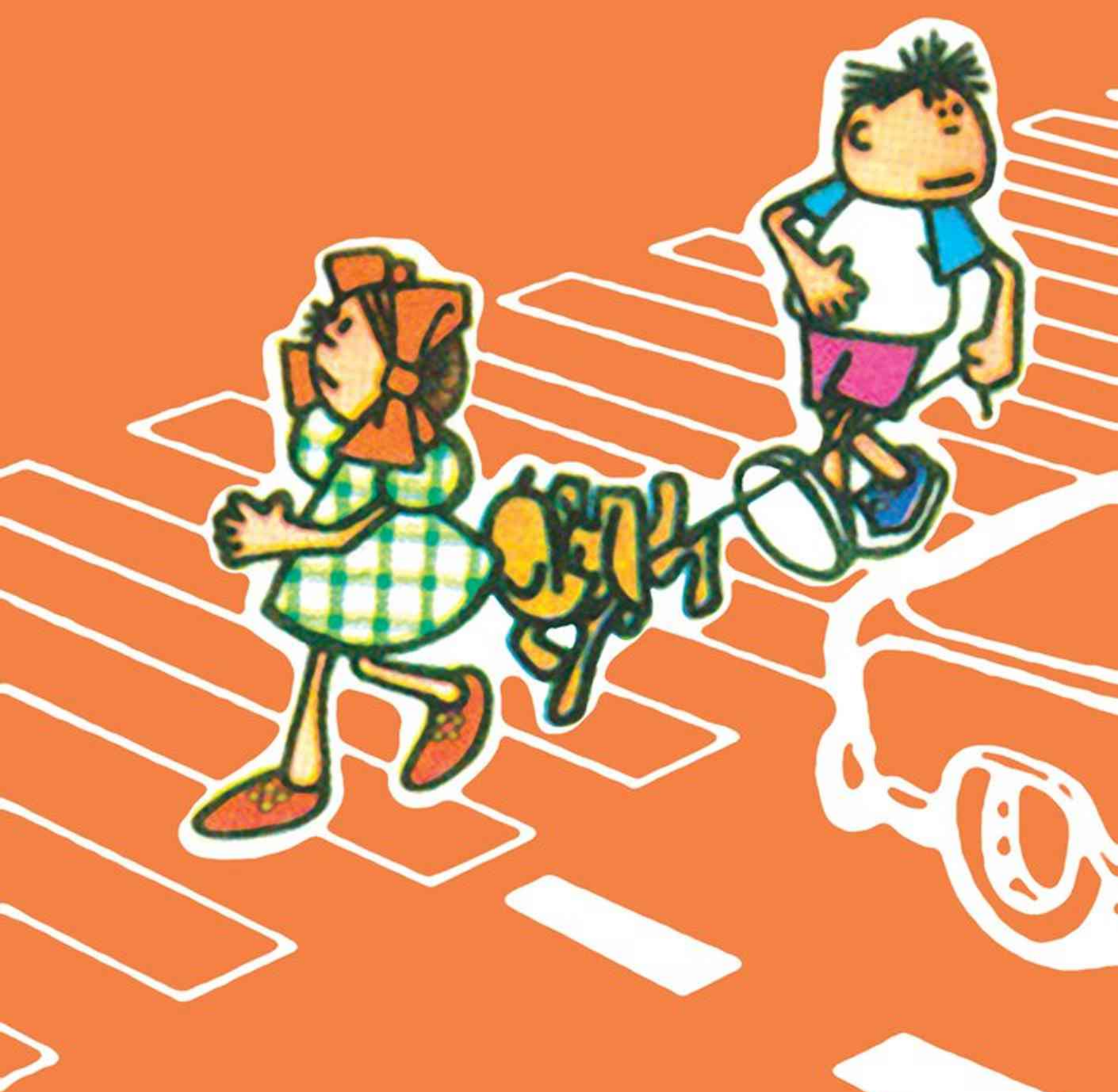
**ПЕРЕХОДИТЬ
улицу следует
НА ЗЕЛЕНЫЙ СИГНАЛ
СВЕТОФОРА**



**НЕ ВЫХОДИ
НА ПРОЕЗЖУЮ
ЧАСТЬ
ИЗ-ЗА СТОЯЩЕГО
ТРАНСПОРТА**



**НЕ ИГРАЙ
НА ПРОЕЗЖЕЙ
ЧАСТИ**



**ПЕРЕХОДЯ УЛИЦУ,
ПОСМОТРИ
НАЛЕВО,
А ДОЙДЯ ДО СЕРЕДИНЫ –
НАПРАВО**



**НА ПРОЕЗЖЕЙ ЧАСТИ
НЕ ЗАДЕРЖИВАЙСЯ
И НЕ СПЕШИ**