

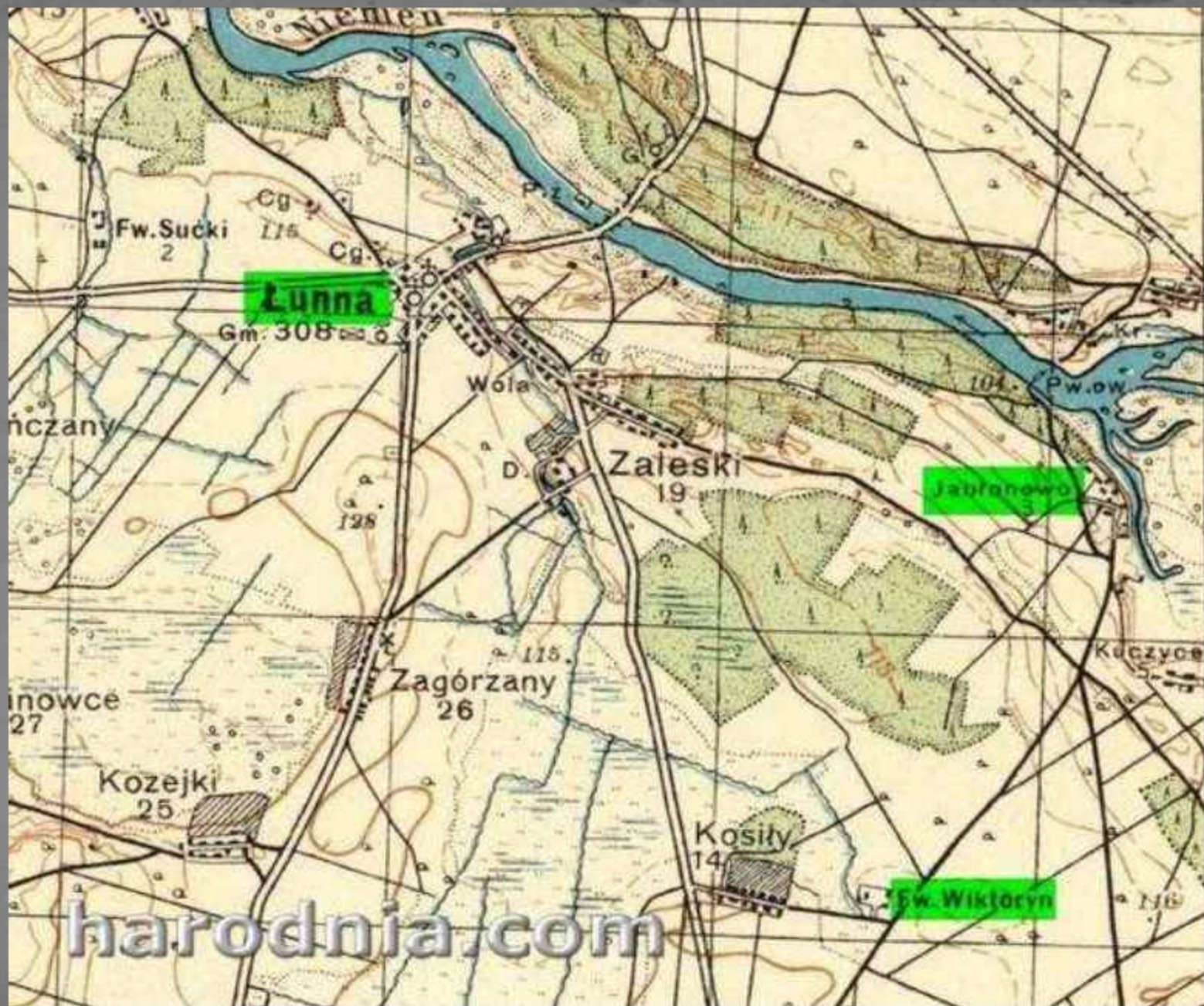
Исследовательская работа на тему:

«Часовня-усыпальница графа А.Ю. Яблоновского»

Автор:

учащаяся 11 «Б» класса

ГУО «Средняя школа №37 г. Гродно»



harodnia.com



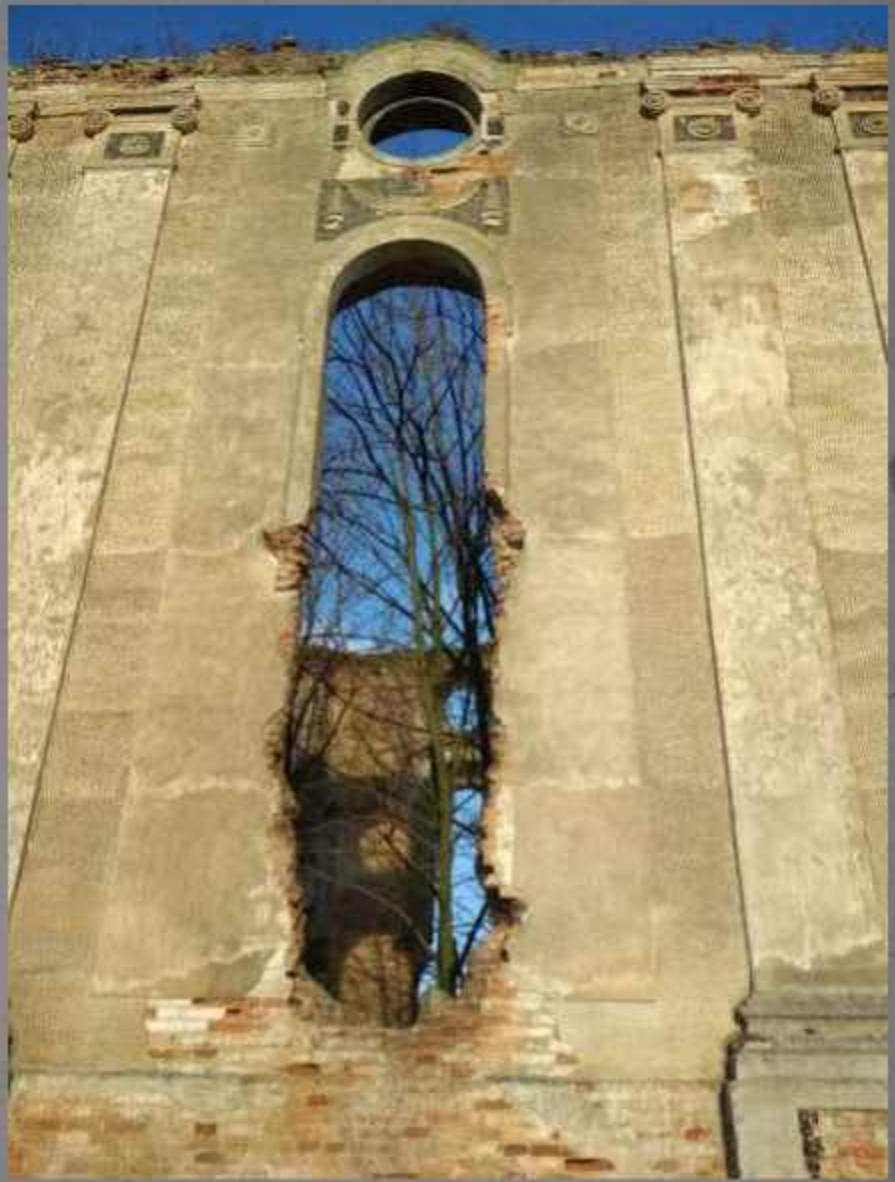


Цель исследования

изучить историю и архитектуру часовни-усыпальницы в д. Щечицы Мостовского района Гродненской области как памятник истории и культуры XVIII в.

ЗАДАЧИ ИССЛЕДОВАНИЯ:

- Выяснить архитектурные особенности часовни-усыпальницы.
- Собрать и проанализировать историю часовни-усыпальницы и усадьбы Яблоново.
- Собрать и систематизировать материал о владельце часовни-усыпальницы – графе Ю. А. Яблоновском.



Юзеф Александр Яблоновский

Józef Aleksander Jabłonowski



Герб Яблоновского Прус III



ГЕРБЪ
КНЯЗЕЙ
ЯБЛОНОВСКИХЪ.

Въ щитѣ четырехпольномъ на-
кнута щитокъ съ княжескою ко-
роною, въ серебряномъ полѣ ко-
торого черной орелъ, голубомъ

ЩЕДВ
КНЯЗАТ
JABŁONOWSKICH.

Na zrodek tarczy przecwierzto-
wanej, rzucona tarcza mniejsza,
mitrą książęcą nakryta, na której
w polu srebrnem orzeł czarany.

Вид на дворец в Jabłonowo Litewski.
Рис. Наполеона Орды, акварель, 1862-1875.
Национальный музей в Кракове.





Часовня в Волчине



Часовня в Яблоново



Святыня ў Воўчыне.



Святыня ў Ябланаве.











← Часовня-усыпальница род...

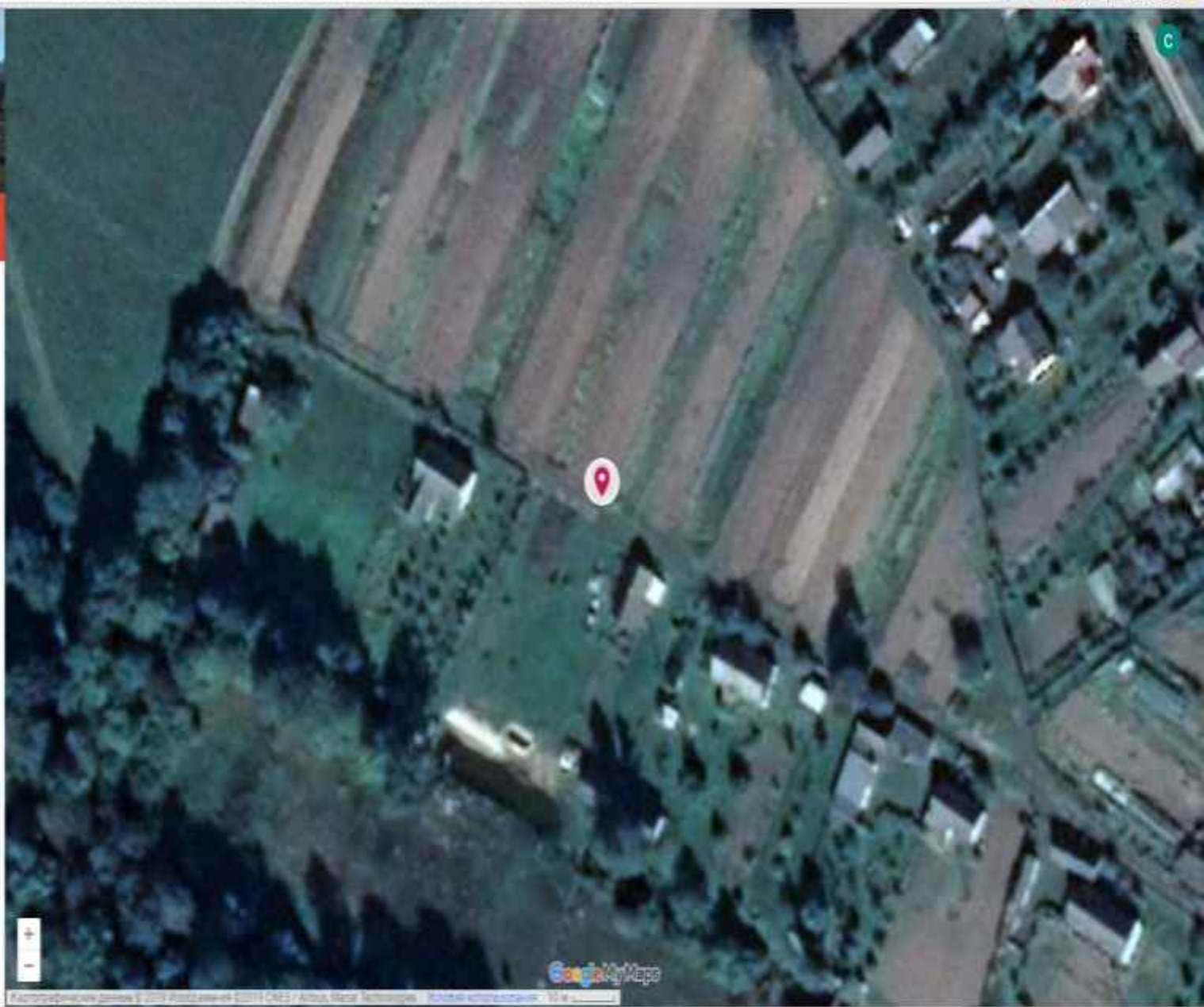
название
Часовня-усыпальница рода Яблоковских Шчечины

описание
Деревня Шчечины расположена в Мостовском районе Гродненской области на берегу Немана в 6 километрах выше по течению от крупной деревни Лунино. На протяжении 18-19 веков здесь находилась усадьба рода Яблоковских - "Яблоков". Усадебный дом до наших дней не сохранился, но его изображения сохранились в трудах Наполеона Орды. Сейчас в Шчечинах осталось лишь несколько холмистых и круглая часовня-усыпальница. Часовня была построена в середине 18 века

Сведения из Google Карт
Шчечины
[Посмотреть на Google Карты](#)



6 фото и 1 видео



**СПАСИБО ЗА
ВНИМАНИЕ!**