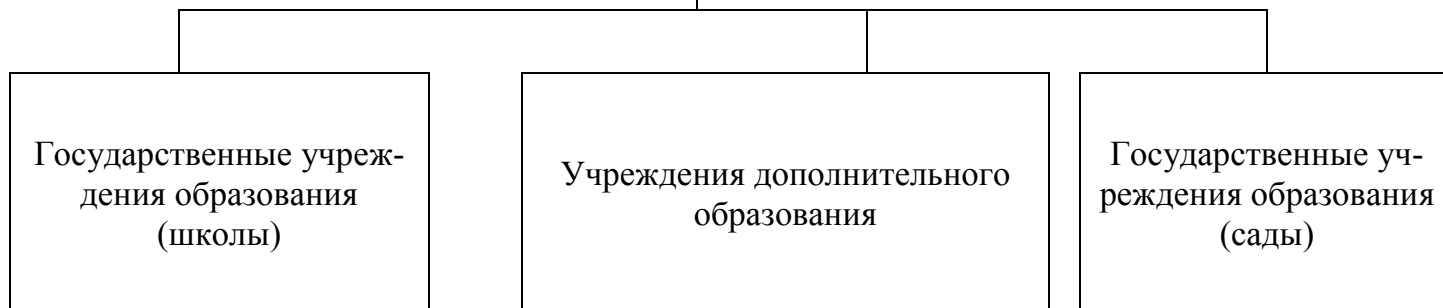
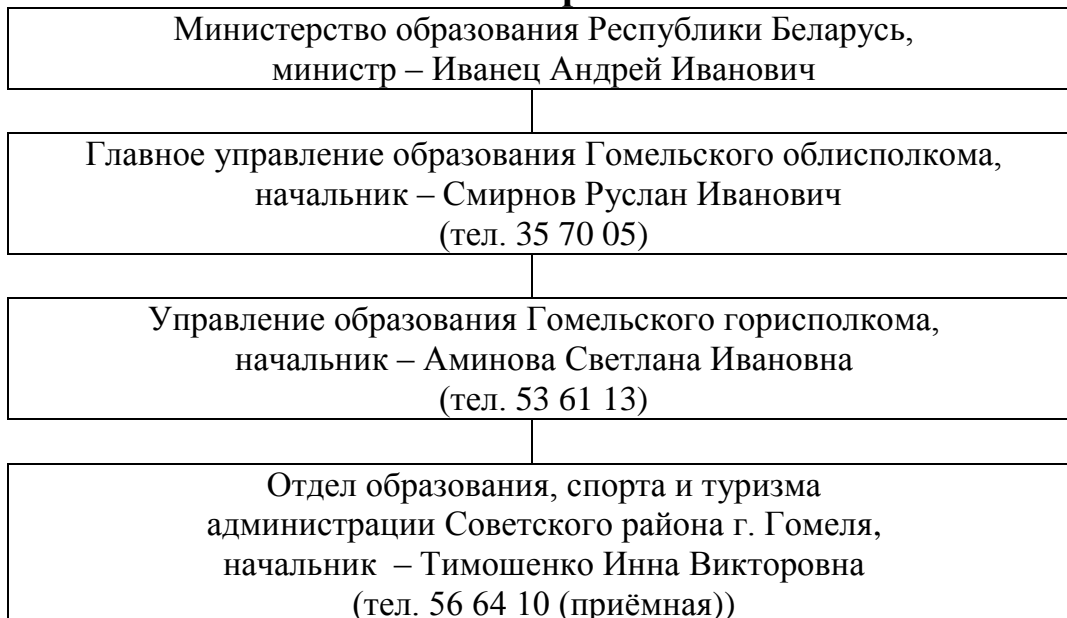


Ведомственная подчинённость учреждений образования Советского района г. Гомеля



СШ№3	«Гимназия №46 г. Гомеля имени Б.Паскаля»
СШ№7	
СШ№17	
СШ№22	«Гимназия №51 г. Гомеля»
СШ№28	
СШ№32	«Гимназия №58 г. Гомеля имени Ф.П. Гааза»
СШ№33	
СШ№38	
СШ№39	«Гимназия №71 г. Гомеля»
СШ№40	
СШ№43	
СШ№47	
СШ№52	
СШ№61	
СШ№62	
СШ№69	

Государственное учреждение образования «Центр творчества детей и молодежи Советского района г. Гомеля»

Специальный детский-сад №27	д/с№2	д/с№105
	д/с№30	д/с№106
	д/с№24	д/с№107
	Специальный д/с№10	д/с№109
«Санаторные ...»	д/с№17	д/с№110
	д/с№25	д/с№115
	д/с№14	д/с№29
	д/с№56	д/с№33
	д/с№128	д/с№46
учреждения дошкольного образования	д/с№47	д/с№139
	д/с№55	д/с№155
	д/с№42	д/с№87
	д/с№158	д/с№99
	д/с№58	ДЦРР «Пряменьчык»
	д/с№79	
		ДЦРР «Вясёлка»

ГРАФИК

личного приёма граждан и юридических лиц
в отделе образования, спорта и туризма
администрации Советского района г. Гомеля
(г.Гомель, пр.Речицкий, 6)

Ф.И.О.	должность	Время и место приёма
Тимошенко Инна Викторовна	начальник отдела	1,3 среда месяца <u>с 14.00 до 20.00</u> 2,4,5 среда месяца <u>с 08.00 до 14.00</u> (каб.508)
Семёнова Наталья Анатольевна	заместитель начальника отдела	понедельник (еженедельно) <u>с 08.00 до 13.00</u> (каб.508)
Косминская Оксана Владимировна	главный специалист отдела (дошкольное образование)	1,3 среда месяца <u>с 13.00 до 19.00</u> 2,4,5 среда месяца <u>с 08.00 до 14.00</u> (каб.519)
Дорошева Юлия Валерьевна	главный специалист отдела (учебная и воспитательная работа)	вторник (еженедельно) <u>с 08.00 до 13.00</u> (каб.507)
Халаева Екатерина Викторовна	главный специалист отдела (опека и попечительство)	среда (еженедельно) <u>с 14.00 до 20.00</u> пятница (еженедельно) <u>с 08.30 до 13.00</u> (каб.503)