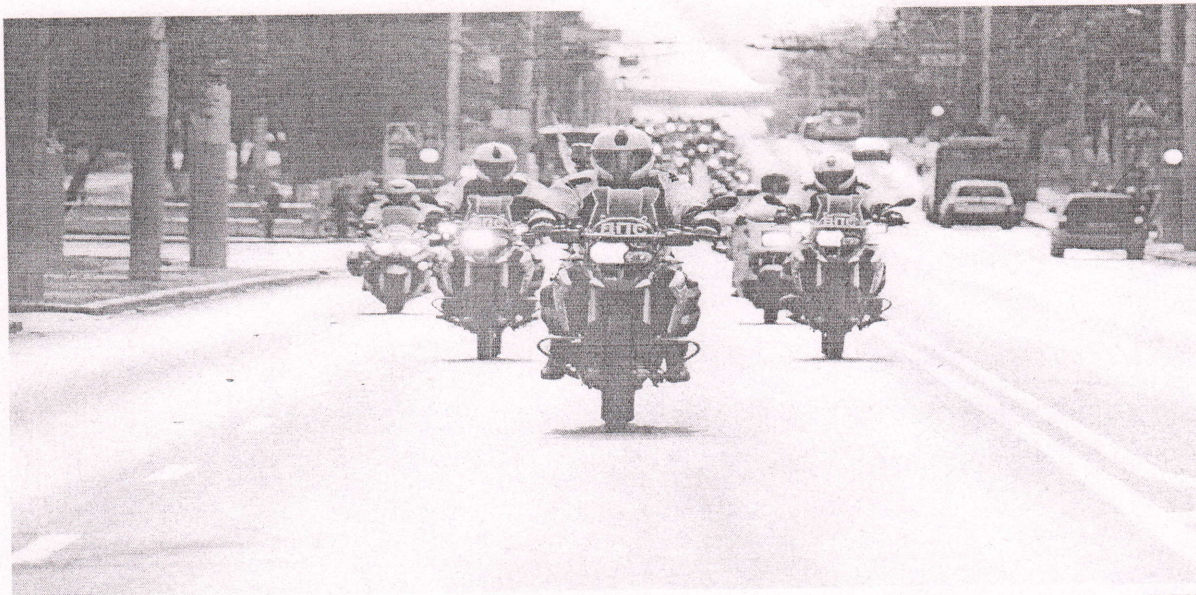


Открой сезон без нарушений!



С наступлением весенне-летнего периода возрастает количество ДТП с участием водителей мотоциклов, мопедов, скутеров и велосипедистов. Более 40% всех случаев смерти в результате ДТП в мире приходится на молодёжь до 25 лет.

Ключевые факторы риска при управлении 2-колесным механическим транспортом:

- нарушение скоростного режима,
- игнорирование использования мотошлемов,
- вождение в нетрезвом состоянии.

Шлемы – единственный и самый эффективный способ снижения тяжести травм головы и смертей при ДТП, с участием мотоциклов, мопедов. Мотоциклетные шлемы уменьшают риск и тяжесть травм головы примерно на 70%.

Если водитель скутера, мопеда или мотоцикла управляет транспортным средством, не получив водительское удостоверение, то такой водитель является бесправным и будет привлекаться к административной ответственности за управление транспортным средством лицом, не имеющим права управления. Такие действия влекут наложение штрафа в размере от 5 до 20 базовых величин, повторно в течение года - штраф в размере от 20 до 50 базовых величин или административный арест.

Если возникло малейшее сомнение в исправности мотоцикла, откажитесь от поездки.

- Обдуманно пользуйтесь скоростными возможностями мотоцикла.
- Учитесь разгонять, тормозить, вести мотоцикл с учётом дорожных и погодных условий.
- Даже на самой глухой дороге будьте осторожными: здесь может неожиданно появиться другой участник дорожного движения.